

PROGRAMME

SEPT.
DÉC.
2020

SCÈNE
DE MUSIQUES
ACTUELLES

LA
LUCIOLE

ÉDITO

Cher public, quelle émotion de vous accueillir après 6 mois de fermeture ! La Luciole vous accueille dans une configuration tout assis et a travaillé à une proposition artistique innovante, qui permet une expérience musicale pertinente et inédite. Cet automne on s'occupe de vous : toute l'expérience d'un concert à La Luciole a été préparée pour se passer en toute sérénité.

Décider de revoir complètement notre saison et d'être présent malgré le manque de visibilité, c'est pour La Luciole un choix important. Cela participe à une vie culturelle riche, dense et diversifiée. La musique participe à notre vie ensemble sur notre territoire, elle est un ingrédient indispensable et contribue, par les émotions qu'elle véhicule, à notre évolution en tant que personne.

Le secteur des musiques actuelles est très impacté par ce long silence et par cette obligation de configuration en tout assis. Confirmer notre programmation, c'est faire place à des artistes qui n'ont pas pu se produire depuis plusieurs mois, et soutenir tous les maillons de la chaîne des musiques actuelles dont l'activité ne reprend que maintenant.

Bref, quel plaisir de vous retrouver, de faire sonner cette Luciole trop longtemps silencieuse et de revenir à l'émotion de cette rencontre avec une proposition artistique nouvelle.

Céline Ferry

DIRECTRICE DE LA LUCIOLE

DÉCOU

VERTE

HIP-HOPULAIRE
FRANCE

JEU.

1^{ER}
OCT.

19^H



12^E TOUT PUBLIC

10^E ÉTUDIANTS,
SCOLAIRES,
DEMANDEURS
D'EMPLOI

8^E CE/AMICALES

5^E SOLIDAIRE

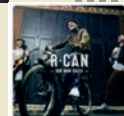


R.CAN

Natif de Paris mais exilé dans le sud après des années de galère, la rue et ses travers, souvent comparé à Java, pote de la Rue Kétanou et Tryo, R.Can est un artiste joyeux, vrai et sincère. Entre contrebasse, accordéon et beatmaking, il crée son univers qu'il qualifie de Hip-Hopulaire. Véritable témoin de son époque, chevauchant son Solex aussi bien pour aller chercher le pain que pour monter sur scène, il dépeint notre époque avec lucidité, mais surtout avec beaucoup de positivité, ce qui devient rare par les temps qui courent... Après avoir assuré les 1^{ères} parties de Claudio Capéo et Trois Cafés Gourmands entre autres, il prend son envol avec la sortie de son excellent album « Sur mon Solex » en 2019. Véritable poète du béton et de la rue, R.Can est un artiste engagé, multipliant les ateliers d'écriture, en quartier comme en prison, pour colorer la vie des gens à base d'espoir, en libérant les maux par les mots. Y'a d'la joie !!



JAVA / LA RUE KÉTANOU / SYRANO



ALBUM

VEN.

HEAVY BLUES / POP DÉGLINGUÉE
FRANCE

DÉCOU



VERTE

2
OCT.

19H



J. POLIEN

12 € TOUT PUBLIC

10 € ÉTUDIANTS,
SCOLAIRES,
DEMANDEURS
D'EMPLOI

8 € CE/AMICALES

5 € SOLIDAIRE

GLIZ

Gliz, groupe de rockers jurassiens, s'auto-définit comme un power-trio. Banjo-tuba-batterie. Et même un powertriangle, dont les trois côtés relient heavy-blues progressif façon Led Zep, lyrisme pop à la Radiohead et errances country-gothiques comme chez 16 Horsepower. Gliz est d'abord un son, arraché à la roche et jeté vers le ciel, écorché, vivant, rugueux et fougueux, sur lequel les étiquettes ne tiennent pas. C'est aussi la voix androgyne de Florent, chanteur exceptionnel de puissance et de vulnérabilité. Dans leur album « Cydalima », sorti en juin 2019, on croise des bribes de blues, des riffs écorchés et rugueux, des inspirations britanniques, avant de prendre les routes poussiéreuses de l'Amérique, guitares électriques sur le dos.

16 HORSEPOWER / LED ZEPPELIN

DÉCOU



VERTE

CHŒUR POPULAIRE
FRANCE

JEU.

8
OCT.

19H



© Antelme Parody

12 € TOUT PUBLIC

10 € ÉTUDIANTS,
SCOLAIRES,
DEMANDEURS
D'EMPLOI

8 € CE/AMICALES

5 € SOLIDAIRE

SAN
SALVADOR

San Salvador n'est pas un concert de musique d'îles lointaines... San Salvador c'est un concert radical chanté à six voix, deux toms, douze mains et un tambourin ! Formation intégralement vocale, San Salvador a entrepris depuis plusieurs années un travail de recherche artistique autour de la polyphonie. Alliant l'énergie et la poésie brute des musiques populaires à une orchestration savante, le concert est l'alchimie subtile d'harmonies vocales douces et hypnotiques sauvagement balayées par une rythmique implacable. Il en résulte un moment déroutant dans un mix entre tragique et joyeux, d'une rare intensité à la croisée de la transe, d'un chœur punk et de constructions math-rock ; dansant et chaleureux ; hyper-rythmique et haletant. Un concept unique en son genre !

VOUS NE CONNAISSEZ RIEN DE COMPARABLE !



ALBUM

VEN.

FOLK CRÉPUSCULAIRE
GRANDE-BRETAGNE

INCONTOURNABLE

INCONTOURNABLE

ROCK FICTION POÉTIQUE
FRANCE

JEU.

9
OCT.

21H

15
OCT.

21H



© Lea Jigoff

12€	ABONNÉ
14€	RÉSERVATION
16€	SUR PLACE
6€	SOLIDAIRE

MATT ELLIOTT TRIO

Il est de ces artistes qui arrivent à injecter de la lumière dans la noirceur, de la tendresse dans la douleur, de la confiance dans la fragilité. Digne héritier de Leonard Cohen et Bill Callahan, Matt Elliott suit sa route de songwriter folk depuis plus de 20 ans, avec 9 albums au compteur, peignant un univers sombre mais lumineux, dans lequel il convoque les sonorités des pays de l'est et les grands espaces américains, sur fond de guitare hispanique.

Plutôt habitué aux concerts en solo, armé de sa seule guitare sèche et de pédales de boucle, il se présente à La Luciole avec sa formule trio, accompagné de l'excellent contrebassiste Jeff Hallam, vu aux côtés de Dominique A, Bashung ou John Parrish, et de la pianiste Barbara Dang, qui détourne le piano par des préparations inhabituelles en équipant les cordes, dans l'instrument, de dispositifs expérimentaux.

♥ LÉONARD COHEN / BILL CALLAHAN / BOB DYLAN ♥



18€	ABONNÉ
20€	RÉSERVATION
22€	SUR PLACE
9€	SOLIDAIRE



© Benjamin Béchot

Dans le cadre du festival Poésie & Davantage.
en partenariat avec le Salon du Livre d'Alençon

ALAIN DAMASIO & YAN PÉCHIN

« ENTRER DANS LA COULEUR »

Figure de proue engagée de la science-fiction française, Alain Damasio met ici en bouche et en cri son dernier roman, « Les Furtifs », dans une écriture physique et « poétique », toute d'assonances et d'échos rythmiques et fait bruisser dans ses textes son goût de la furtivité, des volts et du vivant face à cette société de contrôle qui nous trace tout en nous sécurisant pour mieux nous anesthésier dans nos technocons. Réunis sur scène, Alain Damasio & le guitariste Yan Péchin (croisé entre autres aux côtés de Bashung, Miossec, Dominique A, Thiéfaïne, Brigitte Fontaine, Highelin... rien que ça) portent le métal des mots et des notes au point d'incandescence, là où la voix devient liquide, et les sons des nappes subtiles de lave qui trouvent leur voie dans nos têtes et nos veines. Le futur, c'est maintenant. Plus qu'un spectacle, une initiation au monde qui vient.

♥ BERNARD WEBER / GEORGES ORWELL / HARRY HARRISON ♥

POÉSIE
& DAVANTAGE

ALBUM

SAM.

BLUES-ROCK
FRANCE

DÉCOU



AFTER

WORK

CHANSON FRANÇAISE
FRANCE (SEINE-MARITIME)

JEU.

17
OCT.19^H22
OCT.19^H

REPORT

BILLETTERIE
GRATUITE

12 € TOUT PUBLIC

10 € ÉTUDIANTS,
SCOLAIRES,
DEMANDEURS
D'EMPLOI

8 € CE/AMICALES

5 € SOLIDAIRE



ALBUM

KNUCKLE HEAD

Des confins de l'Amérique aride, des déserts de l'ouest et des marécages poisson du Mississippi naissent des musiques qui racontent des histoires de voyages, de chaleur et de tempêtes. «Dark Country», une alchimie explosive de blues graisseux et de heavy rock, de slides et de riffs rugueux. À la fois rock, blues et country, le duo Knuckle Head porté par Jack et Jock assume et revendique haut et fort ses influences «made in US». Tantôt stoner, parfois psychédélices, les sonorités graves et massives nous font faire un voyage extatique vers l'Amérique, le western sale qui sent l'essence. Point de groupe ou de chanteur adulé cité en référence, ici on parle plutôt de virée en bécane et de soif sans limite de liberté et de bourbon. Ça cogne, c'est poussiéreux et roots à souhait, totalement irrévérencieux et sacrément classieux.

POPA CHUBBY / CHUCK BERRY / AC/DC

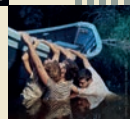


© Fred Margueron

HUIT NUITS

Huit Nuits propose une nouvelle chanson française qui s'écoute au crépuscule et dont la musique, chatoyante comme une chandelle, nous emporte dans un univers onirique. Le groupe trouve le ton juste entre douce mélancolie et lumineuses percées pour une rencontre intemporelle entre chanson et poésie, mêlant savamment violoncelle, guitare, voix entrelacées et percussions. Leur EP «Entre Deux Mondes», sorti en 2019, parachève la rencontre entre leur plume singulière et leur musique hybride. Manon et Pierrick se partagent chant, guitare et violoncelle avec une spontanéité déconcertante. Leurs timbres se mêlent, créant l'illusion d'une voix double. Le batteur percussionniste Bertrand Geslin finalise l'osmose de son jeu subtil et imagé.

JACK THE RIPPER / SIGUR ROS



ALBUM

SAM.

ATELIER

24
OCT.14^H
17^H3
PARTICIPANTS MAX.

LA BATTERIE ROCK

Destiné à des batteurs débutants et confirmés, cet atelier de pratique musicale vous permettra d'acquérir les fondamentaux de la batterie dans le rock.

L'intervenant abordera différents aspects : le jeu dynamique et la nuance, donner du relief à son jeu et au morceau, les breaks et les pêches de cymbales, l'accordage, les bases de la rythmique rock et ses paternes... L'intervenant, François Soulier, batteur professionnel, cumule 30 ans d'expérience en groupe sur Paris : studio et tournées, batteur d'Indochine durant 12 ans, Shoes in dub, LDG live machine, Mr Shoes, Coustone.

Instrument indispensable à ce genre musical, constituant avec la basse son assise rythmique, la batterie dans le rock n'aura plus aucun secret pour vous à l'issue de cet atelier !

© Friespik

5€ ABONNÉ
10€ NORMAL

TARIF UNIQUE

5€

COMPLET

ATELIER

REPORT

MER.

4
NOV.14^H
17^H

À PARTIR DE 8 ANS

12
PARTICIPANTS MAX.

CAPTURE DU SON

Pour la 2^e année consécutive, La Luciole accueille un atelier de médiation scientifique autour du son, proposé par l'association Planète Sciences.

Dans le cadre de l'atelier organisé à La Luciole, 12 jeunes découvriront les caractéristiques d'un son. En observant ce qu'est un son et comment il peut déformer la matière, chacun apprendra à manipuler les ondes sonores pour comprendre comment produire un son. Par des expériences d'écoute, d'analyse et de transmission de bruits, les participants vont étudier comment fonctionnent les objets électro-acoustiques (haut-parleurs, micros, etc.). Des éléments divers seront ensuite mis à disposition afin de réaliser un doublage sonore où émissions et captures du son seront utilisées pour sensibiliser les jeunes aux métiers de bruiteur et ingénieur du son.

JEU.

PSYCHÉ ROCK
FRANCE (CALVADOS)AFTER
WORKDÉCOU
VERTEREGGAE
FRANCE

REPORT

VEN.

5
NOV.19^H

Dans le cadre de la tournée Aerolab du TFT Label

BILLETTERIE
GRATUITE

aerolab

MICKLE MUCKLE

Quatuor rock nous venant de Caen, Mickle Muckle, malgré sa jeune existence, montre une détermination et une volonté sans faille qui les ont déjà propulsés sur de nombreuses scènes normandes. Le groupe propose une musique d'inspirations multiples, allant du psyché au garage en passant par la new wave sans s'interdire quelques expérimentations à l'occasion d'un concert. Leur rock entêtant et imprévisible, à la fois sensible et acerbe, porté par une voix impressionnante, capte l'attention et ne la lâche plus. Après un premier EP « Rink » sorti en 2019, Mickle Muckle viendra nous présenter son dernier opus sur scène, alliant l'image au son lors d'un show déphasant. Mickle Muckle, une patate chaude dans un magasin de porcelaine ! Many a Mickle makes a Muckle...

♥ THE BRIAN JONESTOWN MASSACRE / THE WARLOCKS ♥

6
NOV.19^H

RYON

Le reggae poétique aux sonorités éclectiques de Ryon va vous séduire. Le groupe a un véritable noyau de fans, comme en témoignent les 4,5 millions de vues cumulées sur YouTube. Le groupe compose des morceaux équilibrés où la musique s'exprime autant que le chant. La voix chaude et atypique de Cam se pose délicatement sur des mélodies guidées par un skank épais enrichi par des sonorités rock, jazz ou hip-hop. Les textes sincères, tous écrits dans la langue de Molière, véhiculent des valeurs fortes comme l'ouverture et le partage. Ils abordent aussi des thèmes sensibles comme la destruction de la planète ou les différentes horreurs de l'histoire de l'humanité. Fort de nombreuses scènes, Ryon propose un live énergique et solaire, invitant au voyage et à la réflexion.

♥ DANAKIL / WAILING TREES / NAĀMAN ♥

ALBUM

JEU.

ÉLECTRO-WORLD
FRANCE

DÉCOU

12
NOV.

19H



© Anne Piquet

KO SHIN MOON

Ko Shin Moon naît en 1977 de la rencontre fondatrice entre les instruments à cordes, rapportés de pérégrinations multiples par Axel Moon, et les instruments électroniques de Niko Shin. Depuis leur home studio, refuge de leurs expérimentations sonores, ils composent une musique qui mêle instants fiévreux et recueils instrumentaux, imprégnés des mélodies transfrontalières qui ont durablement fait corps avec leur inconscient. Aussi, l'éclectisme est le credo d'une recherche qu'ils poursuivent inlassablement depuis leur premier album éponyme : un voyage musical exaltant dans lequel répertoires, styles et époques multiples se font le creuset d'un langage nouveau. Convoquant le saz et le sitar sur des rythmiques dub ou downtempo, ils invitent le public à un voyage sur les rives du Gange et du bassin méditerranéen. Dépaysement garanti !!

♥ HIGH TONE / RAVI SHANKAAR / INDIAN ROPEMAN ♥

12€ TOUT PUBLIC

10€ ÉTUDIANTS,
SCOLAIRES,
DEMANDEURS
D'EMPLOI

8€ CE/AMICALES

5€ SOLIDAIRE

INCONTOURNABLE

JAZZ / FUNK / ÉLECTRO
FRANCE

VEN.

13
NOV.

21H



© Cyril Labrousse

CHLORINE FREE FT. RACECAR

Avec un savoir-faire unique, le collectif Chlorine Free mélange broken beat, jazz-funk contemporain, conscious hip-hop et s'inscrit en force dans une nouvelle vague musicale audacieuse et décomplexée. Les apprentis chimistes nous entraînent dans une déambulation au travers de paysages sonores protéiformes, contemplatifs et explosifs. Il faut dire que le collectif parisien n'a jamais craint de repousser les limites de ses propres frontières musicales. Aussi bien comparé à Squarepusher, A Tribe Called Quest qu'aux indispensables Headhunters, Chlorine Free affirme ici encore plus en profondeur cette alchimie si particulière qu'il développe depuis sa création entre electronica, broken beat, jazz-funk avant-gardiste et hip-hop. Puisqu'on parle hip-hop, il paraît indispensable de citer quelques MCs avec lesquels ils ont collaboré : Mike Ladd, Marc Nammour, Moby Dick, et un certain Racecar qui sera présent avec eux sur scène...

♥ ERIK TRUFFAZ / JAGGA JAZZIST / HEADHUNTERS ♥



ALBUM

JEU.

CHANSON / JAZZ / TRIP-HOP
FRANCE (CALVADOS)AFTER
WORK
★DÉCOU
VERTE
★FUSION ORIENTALE
FRANCE

VEN.

19
NOV.

19H

20
NOV.

19H



© bettyclaire

BILLETTERIE
GRATUITE

AZURE

Duo féminin originaire de Caen, Azure déambule entre différentes atmosphères, du jazz au trip-hop acoustique en passant par la chanson. Portées par une contrebasse et un clavier, agrémentées de percussions corporelles et autres bruitages, leurs voix chaleureuses s'entrelacent au fil des morceaux.

Azure, c'est la douceur explosive de deux femmes qui marient leurs mélodies et leurs sentiments à travers des compositions des plus intimes. L'univers vers lequel elles nous transportent avec sincérité évoque les couleurs de Morcheeba, la sensibilité de Ricky Lee Jones, le minimalisme de Camille. Puissance, rondeur et authenticité s'invitent en ce duo envoûtant. Lauréat du dispositif Start en 2018, Azure sortira son premier album cette année.

♥ COCOROSIE / CAMILLE ♥



12 € TOUT PUBLIC

10 € ÉTUDIANTS,
SCOLAIRES,
DEMANDEURS
D'EMPLOI

8 € CE/AMICALES

5 € SOLIDAIRE



© Maxime

N3RDISTAN

Bienvenue dans les contrées du N3rdistan. C'est l'histoire d'exilé(e)s venu(e)s d'ailleurs avec leurs mélodies et leurs chants mystiques, des textes dérangeants et des rimes engagées. Guidé par les chants inspirés et le flow abrasif de Walid BenSelim, N3rdistan élabore une fusion audacieuse et inédite, sereinement avant-gardiste, à la recherche des points de convergence des cultures et des époques. Reprenant des textes forts, tels ceux de Nizar Qabbani, le poète de la femme, ou de Nazek El Malaeka, fondatrice de la poésie libre et grande défenseuse des conditions de la femme au Moyen-Orient ou encore Gibran Khalil, l'auteur de « Le prophète », N3rdistan fusionne le hip-hop, le dubstep, le rock et le trip-hop dans un mélange où la sonorité des mots compte autant que leur signification.

♥ ORANGE BLOSSOM / ASIAN DUB FOUNDATION / FILASTINE ♥

SAM.

HORS LES MURS

JEUNE

PUBLIC

PERCUSSIONS
LUDIQUES

REPORT

MAR.

21
NOV.

20H

MÉDIATHÈQUE
AVALINE
(ALENÇON)24
NOV.

19H



© Pauline Lueliercq

Organisé par la médiathèque de la Communauté Urbaine d'Alençon
en partenariat avec La Luciole

LA MÉNAGERIE DE PAPIER

SIESTE LITTÉRAIRE ET MUSICALE AVEC BURKINGYOUTH

La médiathèque, avec la complicité de La Luciole, vous invite le temps d'une sieste au plus léger des voyages... Pour cette huitième édition, les animaux ont voix au chapitre. Alors, entre chiens et loups, lâchez prise et laissez-vous apprivoiser par une romance sauvage où les mots et les notes se répondent. Confortablement installés sur des coussins géants, des fauteuils et des transats, vous pourrez savourer à loisir cette douce torpeur. Et pour plus de cocooning, apportez votre plaid et votre oreiller ! À la guitare et au chant : Burkingyouth. Le jeune artiste pop-rock est issu du bocage normand, où il puise son énergie. Il livre une musique au croisement des sonorités soignées d'une pop envoûtante et d'un rock poli par le temps.

BILLETTERIE
GRATUITE

TARIF UNIQUE

10€

RÉSERVATION
auprès de la
MÉDIATHÈQUE :

02 33 82 46 00



LE BALLET URBAIN

Spectacle jeune public, mais pas que... Ni théâtre, ni danse, ni musique, mais tout cela à la fois. À travers des situations quotidiennes et banales, 2 personnages s'appuient sur des objets ordinaires pour créer des rythmes singuliers et inventer un langage musical : c'est le Ballet Urbain. À mi-chemin entre l'univers des Fills Monkey et l'utilisation musicale détournée des objets du quotidien de la compagnie Stomp, le duo artistique a choisi de nous raconter son monde avec le simple claquement d'un balai sur le sol ou le froissement d'un journal. Suite ininterrompue de situations drôles et communicatives, les spectateurs deviennent acteurs d'une histoire qui nous donne à voir la naissance d'un duo musical. Ce spectacle, où percussions corporelles et beatbox se mêlent au mélodica et à la batterie, mais aussi aux ballons de basket, journaux et balais, suscite une émulation qui amène chacun(e) à développer son imaginaire et à ré-apprendre à jouer avec trois fois rien.

Séances scolaires : lundi 23/11 à 9h45 et 14h et mardi 24/11 à 9h45

❤ STOMP / FILLS MONKEY ❤

JEU.

BLUES / ROCK / COUNTRY
ITALIE

DÉCOU

26
NOV.

19H

ÉLECTRO-SWING
FRANCE

REPORT

VEN.

27
NOV.

21H



12€ TOUT PUBLIC

10€ ÉTUDIANTS,
SCOLAIRES,
DEMANDEURS
D'EMPLOI

8€ CE/AMICALES

5€ SOLIDAIRE



12€ ABONNÉ

14€ RÉSERVATION

16€ SUR PLACE

6€ SOLIDAIRE



JIVE ME

Dans son 1^{er} album éponyme sorti en 2019, Jive Me nous propose une musique survitaminée et gorgée de vibrations positives. Sonorités acoustiques et rythmiques synthétiques punchy se croisent et s'entremêlent dans une ambiance festive et fédératrice que l'on a la chance de retrouver sur scène. Naviguant entre dance endiablée, sonorités vintage et électro imposante, la musique de Jive Me est magnifiée par une voix soul sublimant la mélancolie de ses textes. Débutant dans l'électro-swing, leur musique a évolué vers une identité très tranchée, stylée et inclassable qui a déjà séduit un public nombreux ! En live, Jive Me déborde d'énergie avec une chanteuse qui ne touche plus le sol, un clarinetiste qui devient rockstar et un guitariste fin soliste. Enfin, le DJ producteur emporte le public avec ses rythmiques et ses samples uniques.

SUPERDOWNHOME

Superdownhome propose un blues rural roots et torride, dans la tradition du Mississippi, mais empreint de rock et de folk. Loin du cliché habituel du genre, « chemise à carreaux et chapeau de paille », les Italiens Beppe Facchetti à la batterie et Enrico Sauda à la guitare, cigar box et même au diddley bow, mettent au contraire un soin particulier à porter le costume trois-pièces et des chaussures en cuir élégantes, en contraste avec leur musique rurale, et un certain esprit punk sur scène. Fort heureusement, la marque de fabrique de Superdownhome ne s'arrête pas au look. Ce duo venu d'Italie est sans doute le plus puissant, et le plus élégant qu'on trouve actuellement sur la scène européenne. Pas étonnant que Popa Chubby lui-même ait produit leur dernier album...

♥ SEASICK STEVE / POPA CHUBBY / THE BLACK KEYS ♥

♥ CARAVAN PALACE / PAROV STELAR ♥

MAR.

CONFÉRENCE - CONCERT

1^{ER}
DÉC.19^H

LE JAZZ AU FÉMININ

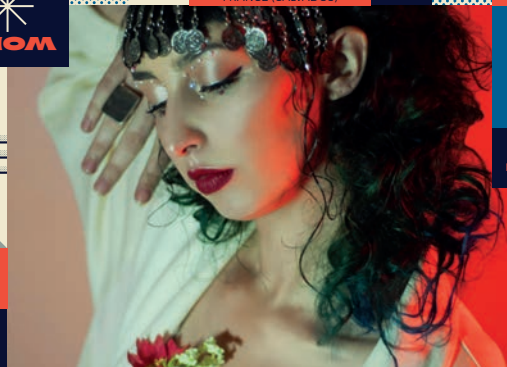
PAR DANIEL BROTHIER

Daniel Brothier, conférencier multi-casquettes et notamment diplômé d'état de musique de jazz, nous propose de découvrir une histoire du jazz avec l'influence du monde féminin. Historiquement, les musiciennes les plus connues dans le monde du jazz sont les chanteuses, parmi lesquelles Billie Holiday et Ella Fitzgerald se sont imposées. Malgré leur présence dès le début de l'histoire du jazz, les instrumentistes féminines sont, elles, presque invisibles. Dans le monde de la musique et du jazz, les femmes ont longtemps été marginalisées et ont dû faire face à des difficultés sociales, historiques et culturelles. Aujourd'hui, de nombreuses artistes féminines tiennent le haut du pavé et le jazz s'agrandit de leur présence. Chanteuses, interprètes, auteures, compositrices et solistes féminines rajoutent une empreinte et une sensibilité forte au passé et au présent du jazz.

Dans cette conférence-concert, Daniel Brothier les mettra en lumière en s'appuyant sur de nombreux extraits audio et vidéo.

BILLETTERIE
GRATUITEBILLETTERIE
GRATUITEAFTER
WORK
FROMNU-SOUL
FRANCE (CALVADOS)

JEU.

3
DÉC.19^H

© Emilie Rouelle

ANNABELLA HAWK

Annabella Hawk s'est construite dans la fluidité. Fluidité des rencontres, des échanges, des matières et des inspirations. Loin des carcans de genres, elle suit son intuition et s'imprègne de tout ce qui accroche son œil et son oreille. Lauréate du dispositif Start 2019 du FAR et gagnante du tremplin John's Session 2020 de Beauregard, l'artiste propose une soul moderne qui rafraîchit le genre. Annabella Hawk, c'est aussi et avant tout une voix puissante et ronde qu'elle utilise avec une grande liberté sur des productions aux influences plurielles. Gospel, rap, mais aussi musiques électroniques et un goût pour «les femmes aux voix chelou» donnent à sa nu-soul des accents troublants. Libre et muée par ses envies et ses émotions, sa musique, plus organique que technique, reflète cette constante évolution.

♥ KIMBRA / BEN L'ONCLE SOUL ♥

VEN.

CUMBIA POP
FRANCE

DÉCOU



FORMATION

SAM.

DIM.

4
DÉC.

19H

5
DÉC.6
DÉC.10H
17H

12 € TOUT PUBLIC

10 € ÉTUDIANTS,
SCOLAIRES,
DEMANDEURS
D'EMPLOI

8 € CE/AMICALES

5 € SOLIDAIRE



80 € ABONNÉ

110 € NORMAL



© Jomp / freemove

6
PARTICIPANTS MAX.

PASSION COCO

Mettez deux bonnes cuillères de cumbia colombienne des 50's ainsi qu'une bonne dose de chicha péruvienne des 70's. Ajoutez une pincée d'effets à la Tarantino, 100g de guitares électriques et de percussions chaudes, sans oublier un nuage de cuatro, cette petite guitare vénézuélienne. Mélangez le tout au shaker et en rythme et voilà, votre cocktail Passion Coco est prêt ! Savant mélange donc de cumbia, chicha et rock psychédélique, « Sudor y Arena » est un de ces albums qui n'a qu'un seul but : faire voyager n'importe qui ! Chaque morceau se déguste les yeux fermés et c'est à cette seule condition que les influences et les ambiances éclatent aux oreilles (western, hawaïenne, orientale) et ça vaut également pour les premières notes trémolo de guitare électrique qui rappellent la bande-son du film Kill Bill.

♥ ORKESTA MENDOZA / BARRETO / CHICO TRUJILLO ♥

INITIATION AUX TECHNIQUES DE SONORISATION

Cette formation a pour but de permettre aux musiciens de se familiariser avec le matériel professionnel de sonorisation. L'objectif est que chaque participant au stage puisse connaître au mieux l'utilisation de ces outils techniques, pour être en mesure de les utiliser en situation de répétition ou de concert et ainsi appréhender au mieux l'environnement technique lié à la scène. La gestion des retours, le câblage, la console de sonorisation, les micros - entre autres - n'auront plus de secret pour vous...

Ce stage est destiné à toute personne musicienne, néophyte ou non, ayant le désir d'appréhender et de connaître les techniques de sonorisation. Il est encadré par Damien Ybert, chargé d'accompagnement artistique à La Luciole et régisseur son de formation.

JEU.

CHANSON FRANÇAISE / ROCK
FRANCE (ORNE)AFTER
WORK10
DÉC.
19HBILLETTERIE
GRATUITE

LES MÉGOTS

Les Mégots, ce sont cinq aficionados de la chanson française, originaires de l'Aigle, dont la musique est une invitation au voyage, tantôt joyeuse et festive, tantôt sombre et mélancolique. Tirant leur inspiration de l'observation de notre société sur laquelle ils portent un regard plein d'humour, non sans une dose d'autodérision, Les Mégots nous invitent à danser et festoyer.

Leur dernier album intitulé « Les gueules » est une galerie de portraits burlesques portée par de belles mélodies et une rythmique solide emmenée par la contrebasse et la batterie.

C'est sur scène que l'univers des Mégots se savoure pleinement, oscillant entre chanson gouailleuse et rock festif, ces cinq lascars vous embarquent pour une virée diabolique et enfiévrée !

Découvrez, à l'occasion de ce concert, l'exposition photo « Terre Fragile » de Patrick Forget.

 LES NÉGRESSES VERTES / PICALLE 
CINÉ-CONCERT
FRANCE

VEN.

11
DÉC.
19H

© Martine Laurois



12 € TOUT PUBLIC
10 € ÉTUDIANTS,
SCOLAIRES,
DEMANDEURS
D'EMPLOI
8 € CE/AMICALES
5 € SOLIDAIRES

ROPOPOROSE

« DARK STAR »

Premier film de John Carpenter sorti en 1974, Dark Star est une véritable curiosité SF, véhicule vintage de tout le cinéma à venir du réalisateur.

Longtemps passé inaperçu, le film est depuis ressorti en salles, notamment à l'occasion du festival Travelling en 1999 et du festival de Cannes en 2000.

Empli d'un psychédéisme parodique assumé, Dark Star rend hommage avec dérision à de grandes œuvres du genre (2001 : L'Odyssée de l'espace) tout en annonçant les succès à venir (Star Wars, Alien). Ce huis clos venu d'ailleurs, planant à plusieurs millions d'années lumières de nous, est à découvrir sur un nouvel air durant Travelling avec cette création ciné-concert déjantée ! Une aventure poussée dans les confins de ses possibles grâce au remaniement musical de sa bande-son par l'immanquable duo familial pop-noise-de-bric-et-de-broc de Vendôme : Ropopoprose.

JEU.

REPORT

ÉLECTRO-POP
FRANCE (CALVADOS)AFTER
WORKDOWNTempo / ELECTRONICA
FRANCE

VEN.

17
DÉC.19^H

© L'Arrosa Sylvain

BILLETTERIE
GRATUITE12[€] ABONNÉ14[€] RÉSERVATION16[€] SUR PLACE6[€] SOLIDAIRE

SAMBA DE LA MUERTE

Projet porté par Adrien Leprêtre depuis 2012, Samba de la Muerte propose un voyage musical entre pop indie, afrobeat et musique électronique. Son dernier album « A life With A Large opening » est gorgé de synthétiseurs qui donnent une atmosphère rétro-futuriste aux effluves orientales. Ce dernier opus, imaginé au retour d'un voyage au Japon, délivre un message fort en sensible : une vie d'une grande ouverture, pour une musique libre et indépendante. Basse, batterie et wurlitzer sont les fondations de toutes les compositions. Cette teinte sonore restitue la spontanéité et la fraîcheur d'une prise à laquelle s'ajoutent les expérimentations sonores du groupe (loop, samples, field recording) qui donnent à Samba de la Muerte ce timbre si particulier. Les normands s'exercent à rendre la musique électronique la plus organique possible.

♥ LCD SOUNDSYSTEM / PETER BJORN & JOHN ♥



CHAPELIER FOU

Depuis 2009, le multi-instrumentiste originaire de Metz dévoile un univers fort et captivant, avec des compositions douces où les instruments se mélangent à des programmations électroniques. À une autre époque, on aurait dit tout simplement « electronica », pour qualifier cette rencontre de phrasés organiques et de rythmiques synthétiques, cette superposition d'atmosphères et de sentiments. En presque dix ans, Chapelier Fou a imposé une signature singulière au fil de maxis et d'albums qui ont trouvé un bel écho auprès des médias comme du public. Avec toujours cette envie de faire se rencontrer des phrasés organiques et des textures synthétiques, Chapelier Fou nous entraîne dans le terrier du lapin blanc, son fidèle violon à l'épaule, et ses bricolages électroniques en toile de fond.

♥ PASCAL COMELAD / EZ3KIEL / DJ SHADOW ♥

18
DÉC.21^H

© Benjamin Camba

ALBUM

ACTION CULTURELLE

L'action culturelle est un levier de développement pour l'accessibilité à l'art et la culture, favoriser l'inclusion, et permettre à un public le plus large possible de bénéficier de temps privilégiés.

Nous proposons différents parcours selon les partenaires avec lesquels nous créons du lien et développons des projets, tels que des établissements scolaires et spécialisés, centres sociaux, structures d'insertion, établissements de santé, milieu carcéral, conservatoire, associations locales, etc.

Des visites de La Luciole sont organisées, des rencontres avec des artistes en amont de leur concert, et nous proposons des temps de sensibilisation (tels que des concerts pédagogiques sur la prévention des risques auditifs), des ateliers d'initiation et de pratique, des conférences, etc.

Nous construisons aussi des projets sur du long terme, inscrits dans le cadre de dispositifs, qui nous permettent de toucher des publics de tous horizons. Les bilans réalisés mettent en avant les répercussions sur les bénéficiaires, et c'est vraiment à travers ces retours que se confirme le fait que la musique est un levier pour l'échange, la rencontre, l'apprentissage, la découverte, l'insertion, et bien d'autres aspects.



PROJETS 2020-2021

• « **Concert pédagogique de Jahen Oarsman** » au Centre de Détention d'Argentan

• « **Reffet de Luciole** » avec Vincent Do, Ariane, Les Mégots et Samba de la Muerte au Centre Pénitentiaire d'Alençon - Condé sur Sarthe

Dans le cadre du dispositif Culture-Justice (DRAC & Conseil Régional de Normandie, DISP, DIRJPP)

• « **L'aube des sens** » avec l'APPAS au CHIC et Centre Maternel d'Alençon

• « **Batucada** » avec Louis Gaumeton à l'ITEP de Sées

Dans le cadre du dispositif Culture-Santé (DRAC, ARS & Conseil Régional de Normandie, CD 27 & 76)

• « **Loop sur la voix-instrument** » avec Cyrano du Patelin aux 3IFA à Alençon, au Lycée des Andaines à La Ferté Macé et à la MFR de Vimoutiers

Dans le cadre de la Saison Culturelle Regards (Conseil Régional de Normandie & Céméa)

• « **Création d'une œuvre musicale** » avec Gweltaz Voyot à l'École Les Vallées à Flers

Dans le cadre des Fabriques à Musique (SACEM)

• « **Atelier chant parents-enfants** » avec Vincent Do au Centre Social Edith Bonnem à Alençon

Dans le cadre de la Politique de la Ville (Alençon)

Contact : Marion Vannier - 02 33 32 47 08
actionculturelle@laluciole.org

LES ESPACES RÉPÉTITION À LA LUCIOLE

LE STUDIO DE RÉPÉTITION

Ce local, spécialement équipé pour que les groupes puissent venir répéter est indépendant et en libre accès 7j/7.

• **SÉANCE 1 à 2 PERSONNES (1H)**
3€ abonné / 5€ normal

• **GROUPES (1H)**
5€ abonné / 7€ normal

• **FORFAIT 10H** 45€ abonné /
25€ tarif solidaire / non accessible
sans abonnement

• **FORFAIT 20H** 80€ abonné /
non accessible sans abonnement

• **FORFAIT 30H** 115€ abonné /
non accessible sans abonnement

LA RÉPÉTITION ACCOMPAGNÉE SALLE CLUB

Séances de répétitions encadrées en configuration scénique, permettant d'optimiser un temps de travail et de bénéficier de conseils avisés pour se familiariser avec l'environnement scénographique : gestion des balances, traitement du son façade et du son retour, occupation de l'espace.

• **TARIFS (1H)** 10€ abonné /
15€ normal / 6€ tarif solidaire

L'ESPACE ENREGISTREMENT

Dotée d'un matériel de dernière génération (système DAW), La Luciole propose son service enregistrement pour toute demande de maquettes préparatoires à un travail en studio ou pour une prise live de votre répertoire en situation scénique. Même si ce matériel permet de réaliser de bons supports de démarchage, La Luciole n'est pas en mesure de répondre à des demandes spécifiques d'enregistrement d'album.

• **TARIFS (1H)** 15€ abonné /
18€ normal / 7€ tarif solidaire
Toute séance réservée et non décommandée
48h à l'avance est due.

ACCOMPAGNEMENT LES RÉSIDENCES D'ARTISTES

SALLE CLUB DE LA LUCIOLE

Ce programme repose sur un accompagnement personnalisé permettant de répondre à des demandes individuelles et collectives spécifiques, d'artistes ou de groupes en voie de professionnalisation pour travailler à la préparation nécessaire au démarrage d'une tournée ou encore au réaménagement d'un set. Il est destiné à des groupes et musiciens en voie de professionnalisation déjà engagés dans une pratique artistique régulière et repérée. Tarifs en fonction de la demande.

GRANDE SALLE DE LA LUCIOLE

Ce programme repose sur un accompagnement approprié à la démarche de création permettant aux groupes déjà engagés dans une pratique artistique régulière professionnelle de travailler dans des conditions optimales au sein d'une structure de diffusion entièrement équipée. Mise à disposition de l'ensemble des équipements de la salle, accès aux loges et au plateau scénographique, réalisation de plans de feux, de fiches techniques... autant de possibilités offertes liées à tout processus de création.

LE PÔLE RESSOURCES

Damien Ybert vous reçoit pour vous conseiller, répondre à vos attentes et vous aiguiller dans vos démarches d'ordre musical : bienvenue à la source !

BATUFADA DE LA LUCIOLE

Depuis 2016, La Luciole a mis en place un atelier batucada mené par un intervenant professionnel puisant son savoir-faire dans les percussions brésiliennes pour créer une aventure collective conviviale. Nous mettons tout en œuvre pour la reprise de cette pratique collective en respectant la santé de chacun. Adressez-vous à nous si vous êtes intéressés !

Contact : Damien Ybert - 02 33 32 53 42
damien@laluciole.org

PARTENARIATS

Unique, résolument contemporaine et implantée à deux pas du cœur de la ville,
La Luciole, Scène de Musiques Actuelles d'Alençon, est soutenue par :

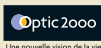


centre
national
de la musique



LE CLUB PARTENAIRES DE LA LUCIOLE

La Luciole a lancé son Club Partenaires en début d'année 2020.
Apportez votre soutien à une structure culturelle reconnue de votre territoire
et bénéficiez toute l'année de découvertes et de surprises :
visites privées et autres rendez-vous privilégiés.



Rejoignez le Club Partenaires et associez l'image de votre entreprise
à un projet valorisant reposant sur une programmation culturelle de qualité.

RENSEIGNEMENTS : Frédéric Lefebvre, chargé des partenariats
partenariat@laluciole.org | 07 86 10 12 26

TARIFICATION

TARIF ABONNÉ : abonnés de La Luciole, 11-18 ans, étudiants,
services civiques, demandeurs d'emploi et détenteurs carte
Cezam. Un justificatif sera demandé à l'entrée de la salle.

TARIF RÉSERVATION : jusqu'à l'ouverture des portes les soirs
de concert.

TARIF PLEIN : les soirs de concert.

TARIF SOLIDAIRE : bénéficiaires du chômage ou RSA résidant à
Alençon, sur présentation d'un justificatif en cours de validité.
L'achat d'un abonnement solidaire à 5€ permet de bénéficier
d'1 concert "Incontournable" + 2 concerts "Découverte"
OU de 4 concerts "Découverte" au tarif solidaire.

TARIF ENFANT : les enfants (jusqu'à 10 ans inclus) bénéficient
de 50% de réduction sur le tarif prévente. Cette réduction
n'est pas valable sur les concerts jeune public et n'a
pas d'application rétroactive sur les billets déjà vendus.
Un justificatif sera demandé à l'entrée de la salle.

Tous les tarifs sont indiqués hors commissions
(variables selon les revendeurs).

Pour les tarifs Comités d'Entreprises et Amicale,
prendre contact avec La Luciole au 02 33 32 83 33
ou par mail à infos@laluciole.org

ABONNEMENT

7€ LA SAISON SEPTEMBRE-DÉCEMBRE 2020

Invitez qui vous voulez sur le concert "Découverte" de votre choix :
1 place achetée = 1 place offerte pour le même concert
(offre non cumulable, dans la limite des places disponibles)

3 à 6€ de réduction sur le prix des places plein tarif

Envoi du programme à domicile

Dés réductions sur l'ensemble des activités initiées par La Luciole

1 place à tarif réduit à la Scène Nationale 61 pour la saison
2020-2021

MESURES LIÉES À LA COVID-19

La Luciole met tout en œuvre pour vous proposer une expérience Covid Compatible. Revenez goûter au plaisir du spectacle vivant !

Afin de vous proposer d'assister à nos événements en toute sérénité, nous nous sommes adaptés à la situation sanitaire.

Ainsi, les concerts de cette saison ont lieu en tout assis dans la Grande Salle. Le port du masque est obligatoire au sein de l'établissement de l'entrée à la sortie.

Les gestes barrières doivent être respectés : lavage des mains, distance physique, circulation indiquée par un marquage au sol.



Le bar est bien sûr ouvert à chaque événement mais nous demandons à notre public de consommer assis. Il n'est pas possible d'emmener sa boisson dans la salle de concert.

Pour votre confort, nous vous recommandons vivement de réserver votre place sur notre site internet (www.laluciole.org), afin d'éviter une attente trop longue les soirs de spectacles. Cette saison, La Luciole applique une billetterie pour tous les événements afin d'avoir vos coordonnées en cas de besoin.

Les portes de La Luciole sont ouvertes 1h avant le début de chaque événement : nous vous conseillons d'arriver en avance afin d'être guidé jusqu'à votre place. De même à l'issue de la représentation, nous vous invitons à sortir dans le respect des gestes barrières.

Le vestiaire de La Luciole reste fermé cette saison.

Nous vous invitons à vous tenir informé de l'évolution de nos conditions d'accueil sur notre site internet www.laluciole.org ou en vous inscrivant à notre newsletter.

INFOS PRATIQUES

LA LUCIOLE – Scène de Musiques Actuelles

171 rue de Bretagne

61000 ALENÇON

02 33 32 83 33 | infos@laluciole.org

www.laluciole.org

Horaires d'ouverture :

Les mercredis de 14h à 19h

Les jours de concert "Incontournable" de 14h à 19h + à partir de 20h

Les jours de concert "Découverte" ou "After-Work" de 14h à 20h

Réservations :

Sur place, aux horaires d'ouverture billetterie

Par téléphone (paiement par CB sécurisé) au 02 33 32 83 33 aux horaires d'ouverture billetterie

Sur notre site internet : www.laluciole.org (0,99€ de frais de location par place achetée)

Autres points de location : Office de Tourisme de la Communauté Urbaine d'Alençon (renseignements : 02 33 80 66 33), FNAC, Carrefour, Magasins U, Virgin, Auchan, Intermarché, France Billet - Frais de location variables selon les revendeurs.

Accessibilité :

La Luciole est accessible aux personnes en situation de handicap. Pour mieux préparer votre accueil, nous vous remercions de bien vouloir nous informer de votre venue quelques jours avant la date du concert. Nous proposons la gratuité pour les accompagnateurs des personnes en situation de handicap dont la Carte d'Invalidité comporte la mention « besoin d'un accompagnement » (1 accompagnateur par personne). Pour toute demande concernant l'accessibilité, prendre contact avec Marion Brige : infos@laluciole.org | 02 33 32 83 33.

Les soirs de concert :

L'ouverture des portes se fait 1h avant le début du concert.

Votre billet (imprimé ou dématérialisé) vous sera demandé à l'entrée de la salle. En fonction du tarif, un justificatif peut vous être demandé (pièce d'identité, carte de réduction, etc.).

Dans le cadre du plan vigipirate, des agents de sécurité assurent un contrôle systématique à l'entrée de La Luciole (ouverture des manteaux, palpation, ouverture des sacs, détecteur de métaux portatif).

PROGRAMMATION SEPT-DÉC 2020

JEU. 1 OCT.	R.CAN	19H
VEN. 2 OCT.	GLIZ	19H
JEU. 8 OCT.	SAN SALVADOR	19H
VEN. 09 OCT.	MATT ELLIOTT TRIO	21H
JEU. 15 OCT.	ALAIN DAMASIO ET YAN PÉCHIN	21H
SAM. 17 OCT.	KNUCKLE HEAD	19H
JEU. 22 OCT.	HUIT NUITS	19H
SAM. 24 OCT.	LA BATTERIE ROCK	14H 17H
MER. 04 NOV.	CAPTURE DU SON	14H 17H
JEU. 05 NOV.	MICKLE MUCKLE	19H
VEN. 06 NOV.	RYON	19H
JEU. 12 NOV.	RO SHIN MOON	19H
VEN. 13 NOV.	CHLORINE FREE	21H
JEU. 19 NOV.	AZURE	19H

VEN. 20 NOV.	N3RDISTAN	19H
SAM. 21 NOV.	LA MÉNAGERIE DE PAPIER	20H
MAR. 24 NOV.	LE BALLET URBAIN	19H
JEU. 26 NOV.	SUPERDOWNHOME	19H
VEN. 27 NOV.	JIVE ME	21H
MAR. 01 DÉC.	LE JAZZ AU FÉMININ	19H
JEU. 03 DÉC.	ANNABELLA HAWK	19H
VEN. 04 DÉC.	PASSION COCO	19H
SAM. 05 DÉC.	INITIATION AUX TECHNIQUES DE SONORISATION	10H 17H
JEU. 10 DÉC.	LES MÉGOTS	19H
VEN. 11 DÉC.	ROPOPOROSE « DARK STAR »	19H
JEU. 17 DÉC.	SAMBA DE LA MUERTE	19H
VEN. 18 DÉC.	CHAPELIER FOU	21H

ACCOMPAGNEMENT / ACTION CULTURELLE / ATELIER BATUCADA :

Retrouvez toutes les informations sur
l'ensemble des activités de La Luciole sur notre site

www.laluciole.org