

**SEPT.  
DÉC  
2025**



SCÈNE DE MUSIQUES  
ACTUELLES  
ALENÇON - ORNE

**LA  
LUCIOLE**

# INFOS PRATIQUES

## HORAIRES D'OUVERTURE BILLETTERIE

Mercredi, jeudi et vendredi de **14h à 18h**

Les jours de concert de **14h à 18h**

## LES SOIRS DE CONCERT

Ouverture des portes 45 minutes avant l'horaire du concert.

Présentation du billet (si possible dématérialisé) à l'entrée de la salle. Selon le tarif, un justificatif peut vous être demandé.

Votre Carte Luciole vous sera demandée à l'entrée pour tout tarif abonné.

## ACCESSIBILITÉ DES MINEURS

-14 ans : accompagnateur obligatoire

14-16 ans : accompagnateur ou décharge de responsabilité (modèle téléchargeable sur notre site)

## ACCESSIBILITÉ DES PERSONNES EN SITUATION DE HANDICAP

Bâtiment adapté aux personnes à mobilité réduite. Pour toute demande spécifique ou besoin de places assises, merci de nous contacter : 02 33 32 83 33 · [infos@laluciole.org](mailto:infos@laluciole.org)

Des gilets vibrants (subpacs) sont à disposition du publicsourd ou malentendant, ainsi que des bouchons de protection jetables et recyclables pour le public et des casques pour les enfants.

# INFOS BILLETTERIE

## QUEL TARIF POUR VOUS ?

- **SUR PLACE** : les jours des concerts, à partir de l'ouverture des portes.
- **PRÉVENTE** : jusqu'à l'ouverture des portes les jours de concert.
- **RÉDUIT** : uniquement à la billetterie de La Luciole pour les 11-18 ans, lycéens, étudiants, apprentis, services civiques, demandeurs d'emploi, bénéficiaires du RSA ou de l'AAH, détenteurs de la Carte Cezam. Sur présentation d'un justificatif en cours de validité.
- **ABONNÉ** : pour tous les détenteurs d'une Carte Luciole en cours de validité à la date du concert.
- **ENFANT** : jusqu'à 10 ans (inclus). Un justificatif sera demandé à l'entrée de la salle.

Les tarifs indiqués sont hors commissions (variables selon les revendeurs).

## COMMENT RÉSERVER ?

- **À LA LUCIOLE** aux horaires d'ouverture billetterie
- **PAR TÉLÉPHONE** au 02 33 32 83 33 aux horaires d'ouverture billetterie (paiement sécurisé par CB à distance)
- **SUR NOTRE SITE INTERNET** [www.laluciole.org](http://www.laluciole.org), 7j/7 (0,99€ de frais de location par place achetée).
- **AUTRES POINTS DE VENTE** : FNAC, Carrefour, Magasins U, Leclerc, Intermarché, Géant, Casino, Auchan, Cultura, Cora (frais de location variables selon les revendeurs).

reela  
tickets

## REMBOURSEMENT

Les billets ne sont ni repris, ni échangés, sauf en cas d'annulation ou de report.

Lorsqu'un concert est complet, inscrivez-vous sur notre bourse aux billets officielle, Reelax Tickets, seul endroit 100% sécurisé et fiable où revendre et racheter des billets.

Rendez-vous sur l'onglet "billetterie" de notre site internet !

# ABONNEMENT : LA CARTE LUCIOLE

## ■ LE TARIF LE PLUS BAS

- **1 CONCERT OFFERT CHAQUE SAISON (2 FOIS PAR AN)** parmi une sélection repérée par le pictogramme 

- Accès au studio de répétition à **TARIF RÉDUIT**

- **ANNONCES ET TEMPS D'OUVERTURE BILLETTERIE** en exclusivité 24h avant tout le monde.

- Une lettre d'information spécifique pour bénéficier d'**OFFRES ET DE MOMENTS EXCLUSIFS**

- **RÉDUCTION DE -40%** sur les spectacles de la catégorie jaune à la Scène Nationale 61

- **TARIF ABONNÉ** au Cargö (Caen), au BBC (Hérouville-St-Clair), au Normandy (St Lô), au Tetris (Le Havre), au 106 (Rouen), au Superforma (Le Mans), au 6PAR4 (Laval).

**TARIFS :** ■ **15€** : tarif normal  
■ **8€** : tarif réduit

**CSE, Amicales :** la Carte Luciole accessible à 10€ pour vos adhérents. Plus d'informations au 02 33 32 83 33 ou à [infos@laluciole.org](mailto:infos@laluciole.org)

**Depuis janvier 2025, La Luciole ne délivre plus de billets imprimés aux personnes abonnées.**

Toutes les réservations effectuées avec une Carte Luciole sont automatiquement enregistrées sur celle-ci. Seule la carte d'abonné est à présenter obligatoirement à l'entrée des concerts.



Étudiants de l'Unicaen, la Carte Luciole vous est offerte par l'Université. Profitez-en !

**La Scène Nationale 61 et La Luciole vous font une fleur !**



Si vous êtes abonné à La Luciole, vous bénéficiez de -40% sur les spectacles de la catégorie jaune de la Snat61 pour la saison 2025-26. Présentez simplement votre Carte Luciole et ouvrez les portes d'une saison riche en théâtre, danse, cirque et musique ! [www.scenenationale61.com](http://www.scenenationale61.com)

## RÉPÉTER À LA LUCIOLE

### LE STUDIO DE RÉPÉTITION

Indépendant, accessible 7j/7. Entièrement équipé : amplis, batterie, micros chant, table de mixage... Possibilité de s'enregistrer en répétition ; de bénéficier des conseils des régisseurs de La Luciole.

### TARIFS

- **séance individuelle** (1h - 2 musiciens max) :

3€ abonné / 5€ normal

- **groupes (1h)** : 5€ abonné / 7€ normal

- **forfait 10h** : 45€ abonné

- **forfait 20h** : 80€ abonné

- Étudiants de l'Unicaen : ce forfait est pris en charge à 50% par l'Université. Profitez-en !

- **forfait 30h** : 115€ abonné

*Les forfaits ne sont pas accessibles sans abonnement.*

### LA RÉPÉTITION

#### ACCOMPAGNÉE SALLE CLUB

Première approche de la scène pour les groupes émergents.

Permet la découverte d'un environnement professionnel. Regards et conseils des régisseurs et du chargé d'accompagnement.

### TARIF

- 1h : 10€ abonné / 15€ normal

**Plus d'informations : Damien Ybert - 02 33 32 53 42**



© Anne Balenger

# DISPOSITIFS DE SOUTIEN AUX ARTISTES LOCAUX

Vous avez un groupe, un projet ? Venez nous rencontrer !  
La Luciole a à cœur de vous accompagner et de trouver avec vous la meilleure collaboration.

## RENDEZ-VOUS CONSEIL

Premier pas vers l'accompagnement, ces rendez-vous personnalisés avec notre chargé d'accompagnement vous permettent de faire le point sur votre projet.

## HALO

Ce premier échelon s'adresse aux groupes débutants : répétitions accompagnées, conseils artistiques et techniques visant à préparer un tremplin ou un premier concert.

## COUP DE PROJECTEUR

Pour les artistes en développement ayant déjà une expérience de la scène et qui souhaitent développer leur projet : le chargé d'accompagnement formalise des objectifs en fonction des besoins de chaque groupe.

## PLEIN FEU

Basée sur le travail de repérage et de diagnostic du chargé d'accompagnement, cette étape s'adresse aux artistes en voie de professionnalisation. L'objectif est d'accompagner les artistes normands dans une phase de structuration et de développement de carrière, mais aussi de les doter d'un cursus de formation qui leur permettra de tisser des liens avec La Luciole sur le long terme.

**Plus d'informations : Damien Ybert - 02 33 32 53 42**

**LA CULTURE  
TOUT PRÈS  
DE CHEZ VOUS !**

**SAISON 2025-2026**  
**CULTURELLE**  
**DE L'ORNE**





## PÔLE RESSOURCES

Espace accessible à tous aux horaires d'ouverture de La Luciole : de la documentation est mise à votre disposition pour le montage de vos projets culturels/artistiques.

Notre chargé d'accompagnement est disponible sur rendez-vous pour répondre à vos questions sur vos projets en cours en lien avec les musiques actuelles, votre groupe ou votre initiative.

**Plus d'informations : Damien Ybert - 02 33 32 53 42**

## BATUFADA DE LA LUCIOLE

Depuis plusieurs années, La Luciole a mis en place un atelier batucada. Directement inspiré des ensembles brésiliens de percussions qui animent les carnivals, venez vous initier aux rythmes de la samba dans cet atelier hebdomadaire convivial et ouvert.

Le mardi soir (hors vacances scolaires) de 20h à 21h30 et lors des représentations prévues sur l'année.

**Tarifs :** Abonné : 35€ par trimestre / Non-abonné : 40€ par trimestre

**Infos et inscriptions à l'accueil-billetterie :**  
02 33 32 83 33 · [infos@laluciole.org](mailto:infos@laluciole.org)

La Batufada est disponible pour animer vos événements !

**Renseignements : Damien Ybert - 02 33 32 53 42**



**MERCREDI**  
**10 décembre**

**19<sup>H</sup>**

### L'intermittence de A à Z

ATELIER-RENCONTRE



Tout ce que vous avez toujours voulu savoir sur l'intermittence sans jamais oser le demander : quelles sont les conditions à remplir pour obtenir le statut ? Quelles démarches administratives faut-il entreprendre ?

Par Julien Costé : d'abord musicien professionnel en début de carrière, Julien Costé est aujourd'hui gérant de la SCOP ArtSyndicate ([artsyndicate.fr](http://artsyndicate.fr)) et directeur de l'APPAS ([lappas.fr](http://lappas.fr)). À travers ces structures, il accompagne des musiciens et musiciennes, débutants ou confirmés, dans le développement de leurs projets.

**GRATUIT SUR INSCRIPTION**

DANS LE CADRE DES RENDEZ-VOUS DU MERCREDI

# PROJETS D'ACTION CULTURELLE

## ATELIER MAO

**AVEC MICHEL ALÈGRE (MOÏ)**

*En partenariat avec l'Université de Caen Normandie*

Des ateliers de **Musique Assistée par Ordinateur (MAO)** sont à nouveau proposés sur le campus de Damigny, animés par l'artiste alençonnais **Michel Alègre (Moï)**. Destinés aux étudiants, ils permettent de s'initier à la MAO, d'explorer l'enregistrement vocal, le mastering, l'écriture musicale et les bases de la théorie logicielle.



## MOTS EN EXIL, POÈMES EN MUSIQUE : DU LANGAGE DES MOTS AU LANGAGE DES SONS

**AVEC SONIA BRAULT ET MARCONE CRUZ**

*En partenariat avec le Centre d'Accueil des Demandeurs d'Asile (ALTHEA)*

**Sonia Brault**, écrivaine publique, accompagne chacun dans la mise en mots de son vécu, mêlant écriture et oralité, en résonance avec l'univers musical. Elle collabore avec **Marcone Cruz**, musicien alençonnais d'origine brésilienne, qui favorise le partage interculturel par la musique. Ensemble, ils ouvrent un espace d'expression sensible, où récits et sons valorisent les identités, les parcours et les appartenances.

Dans le cadre du dispositif Cité Éducative



## ORCHESTRE EXPÉRIMENTAL LES CHANTERELLES

**AVEC NICOLAS CAMUS**

*En partenariat avec le Centre Psychothérapique de l'Orne (Centre Hospitalier Intercommunal Alençon-Mamers)*

Chaque semaine, l'artiste alençonnais **Nicolas Camus** intervient auprès de patients de l'hôpital de jour Les Chanterelles. Il explore le soundpainting, fabrique des instruments atypiques (xylophones en bois, percussions PVC, guitares à une corde) et propose un travail autour de l'écoute, du rythme et du chant. L'objectif : éveiller la sensibilité artistique, partager des émotions et pratiquer la musique ensemble, selon les capacités de chacun-e.

Dans le cadre du dispositif Culture-Santé.



## LABO COMPO LUCIOLE

**AVEC THE SONGWRITERS**

*En partenariat avec l'école de musique "Unimusic" de Bellême*

Ce projet propose aux participants de s'initier à la composition musicale, à l'écriture de paroles et à l'arrangement instrumental, en collaboration avec le duo normand **The Songwriters** au sein de l'école de musique. L'objectif : créer du lien avec des artistes professionnels et rendre l'univers de la musique plus accessible et compréhensible.

Dans le cadre de l'appel à projets pour les Etablissements d'enseignement et de pratique artistique adhérents au Schéma départemental des enseignements et pratiques artistiques (SDEPA) du Conseil Départemental de l'Orne



## LES LUCIOLES ILLUMINENT COURTEILLE

*En partenariat avec les structures de ce quartier d'Alençon*

La DRAC a confié à La Luciole un partenariat triennal avec le quartier Courteille à Alençon. Objectif : tisser un lien entre lieu culturel et habitants. Ateliers avec Nicolas Camus, exposition, temps musicaux dans la médiathèque, le marché, l'église, la maison de retraite, l'école, le centre d'art ou le centre social ont rythmé les deux premières années. La dernière se poursuit avec une formation et de nouveaux temps forts dans le quartier. Dans le cadre du dispositif Partenariat culturel Quartiers Politiques de la Ville



## PARCOURS DE SPECTATEURS

*En partenariat avec le Centre de Détention d'Argentan*

Après une fête de la musique en juin 2025 avec **Tom Marx**, La Luciole propose un parcours de spectateurs à destination de personnes détenues. Objectif : favoriser l'ouverture culturelle à travers des rencontres avec des artistes, une visite du lieu, des temps de découverte du spectacle vivant et l'accès à des concerts. Un abonnement permet d'inscrire ces étapes dans un parcours suivi et riche en esthétiques musicales.

Projets "Fête de la Musique" et "Parcours de spectateurs" dans le cadre de Culture-Justice - SPIP de l'Orne



# RENDEZ-VOUS SCOLAIRES

**MARDI 18**  
novembre

TEMPS  
SCOLAIRE

9<sup>H</sup>45  
ET 14<sup>H</sup>

## “Malou” de Kawataro

CONCERT POP

NATURE

ÉMOTIONS

AMITIÉ ET ENTRAIDE

IMAGINAIRE



À partir du CP. Durée : 45 minutes

Malou, concert pop immersif, explore les grands questionnements de l'enfance : émotions, nature, rêves et découvertes. À travers les histoires chantées par Kawataro, les élèves voyagent dans un univers poétique et sensible, parfait pour éveiller leur curiosité, nourrir leur imaginaire et réfléchir aux défis de grandir. Une expérience à vivre en groupe !

TARIF UNIQUE 5€ PAR ENFANT

LE + Nous proposons aux classes assistant au spectacle de profiter d'un atelier à La Luciole avec le groupe Kawataro.

Capacité : 25 à 30 élèves maximum par atelier

**3 et 4 nov. 2025** à La Luciole

9h et 14h



2h



À partir du CP

tarif unique 2€ par enfant

**LES ATELIERS SONT COMPLETS**

Thématique de l'atelier au choix parmi :

**Malou dessine ses amis**

Un atelier d'arts plastiques pour apprendre à dessiner les personnages du spectacle Malou. Avec des feutres, des ciseaux et de la colle, réveille l'artiste en toi !

**Malou découvre la musique**

Un atelier pour explorer la guitare, le piano ou les percussions. Viens créer des mélodies et devenir un vrai chef d'orchestre !

**Malou écrit une chanson**

Un atelier d'écriture et de chant. Avec ton imagination et une belle plume, compose ta propre chanson !

**Malou découvre sa voix et son corps**

Un atelier pour jouer un personnage grâce à ta voix et ton corps. Entre dans l'univers de Malou en devenant l'un de ses amis !

## VISITES ET RENCONTRES

### Développer l'expérience spectateur

Pour vous familiariser avec notre salle de concerts, La Luciole propose un parcours de sensibilisation à travers des visites et des rencontres avec des artistes ou des professionnels du spectacle vivant.

#### 1 - Visites de La Luciole

L'histoire du bâtiment, les métiers de l'équipe, l'espace scénique, les coulisses... Nous vous proposons, sur demande, tout au long de l'année, la possibilité de visiter La Luciole. Nous adaptons nos visites à chaque typologie de groupe, pour répondre à vos attentes et que chacune de ces visites soit un moment de partage instructif et interactif.

#### 2 - Rencontre avec des artistes

La Luciole vous propose de coordonner des rencontres entre les artistes et les jeunes, avant la représentation, sur demande, pour découvrir leur parcours d'artiste et leur univers musical. Ces temps d'échange sont des moments privilégiés et accessibles.

**Votre contact :** Marion Vannier-Riou  
actionculturelle@laluciole.org - 02 33 32 47 08



**VENDREDI**  
**12 septembre**

**19<sup>H</sup>**

## **Intro festive : TSEUe + Marcone Cruz**



**GRATUIT**

Rendez-vous devenu incontournable, notre présentation de saison se décline sous la forme d'une soirée festive et conviviale.

Nous vous accueillons dès 19h sur le parvis de La Luciole avec un cocktail de bienvenue. Profitez d'une offre de restauration disponible sur place.

À 19h30, découvrez l'artiste d'origine alençonnaise **TSEUe**. Son univers pop lo-fi nous emmène entre fables et réalités du quotidien, où humour et poésie s'entrelacent.

À 20h, cap sur la grande salle pour une présentation détaillée de la programmation de septembre à décembre, ponctuée de surprises... et de nombreuses places à gagner !

Enfin, à 22h, nous prolongeons la soirée dans le club, sur des rythmes brésiliens, solaires et chaloupés, avec l'artiste **Marcone Cruz**.

**SAMEDI**  
**20 septembre**

**9<sup>H</sup>30 -  
12<sup>H</sup>30**

## **Visites de La Luciole**



**Horaires des visites : 10h - 10h45 - 11h30 - 12h15. Merci de vous présenter 15 minutes avant le départ de la visite.**

Classée dans le patrimoine contemporain depuis 2008 pour son architecture atypique, La Luciole ouvre ses portes pour vous faire découvrir l'envers du décor ainsi que les spécificités du milieu des musiques actuelles, le fonctionnement de la salle, ceci en présence de l'équipe de bénévoles de l'association Eurêka qui se fera un plaisir d'échanger avec vous !

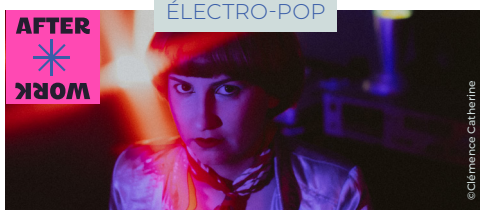
**GRATUIT**

DANS LE CADRE DES JOURNÉES  
EUROPÉENNES DU PATRIMOINE

**JEUDI**  
**25 septembre**

**19<sup>H</sup>**

## **Concordski**



Avec son projet électro-pop **Concordski**, Eugénie Leber — passionnée de synthés analogiques — compose un univers aux refrains accrocheurs, porté par des textes en français à la poésie urbaine.

Puisant son inspiration dans les années 80, elle y raconte des histoires oscillant entre dérives sectaires et incendies de bâtiments industriels, dans un live visuel et supersonique.

♥ LA FEMME, MARTIAL CANTEREL ♥

**GRATUIT**



**VENDREDI**  
**26 septembre**

**20<sup>H</sup>**  
**30**



## Dirty Deep + Mô'ti Tëi

BLUES-FOLK



**Mô'ti Tëi** ouvre la soirée avec ses ballades mêlant folk, rock et blues. Muni de sa guitare à la main et de sa voix puissante. Tantôt délicat, tantôt percutant, Mô'ti Tëi joue avec les émotions pour embarquer son public dans un véritable road-trip sensoriel.

Puis place à **Dirty Deep** et leur heavy blues rock bien gras ! Le nom du groupe rappelle la Louisiane, où il ont tourné pour roder leur 4<sup>e</sup> album. Le trio alsacien est reconnu pour se donner à coeur joie à chaque live, dans une réelle communion avec le public, qui en redemande.

♥ ONE RUSTY BAND, MANU LANVIN, DELGRES ♥

**ENFANT 8€ | ABONNÉ 12€ | RÉDUIT 14€**  
**PRÉVENTE 16€ | SUR PLACE 18€**

**JEUDI**  
**2 octobre**

**20<sup>H</sup>**  
**30**

## Cachemire + SUN

ROCK MÉTAL POP



**SUN**, emmené par la leadeuse Karoline Rose, ouvre la soirée avec sa « brutal pop », un style musical hybride mêlant pop mainstream et rock-métal. Mélodies accrocheuses, univers visuel haut en couleur, scream et double pédale : **SUN** pourrait bien être l'enfant cachée de Pink et de Gojira !

**Cachemire** débarque à La Luciole pour défendre son quatrième album ! Un concert d'anthologie en perspective pour ce groupe nantais réputé pour un son percutant et une énergie explosive sur scène, encore renforcée par l'arrivée d'Alice Animal à la guitare solo.

♥ NO ONE IS INNOCENT, SHAKA PUNK, KO KO MO ♥

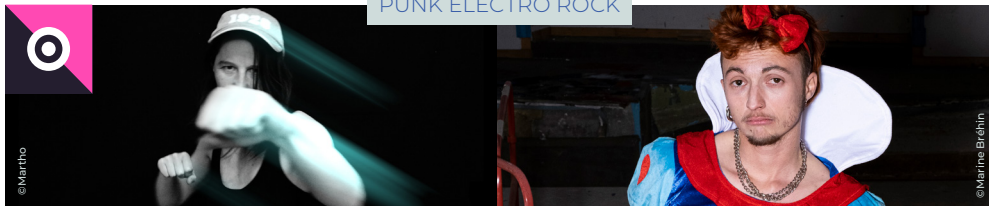
**ENFANT 11€ | ABONNÉ 18€ | RÉDUIT 20€**  
**PRÉVENTE 22€ | SUR PLACE 24€**

**VENDREDI**  
**3 octobre**

**20<sup>H</sup>**  
**30**

## TedaAk + Martine

PUNK ÉLECTRO ROCK



Plateau engagé pour cette nouvelle date du Ladyfest à La Luciole, en partenariat avec Transtophie. Une soirée qui s'annonce militante et décomplexée avec **Martine**, duo mixte rock-électro-punk venu d'Eure-et-Loir pour ouvrir la soirée, suivi de l'artiste nantais **TedaAk** et son univers tekno punk queer.

Deux projets portés par une énergie scénique débordante, inscrits dans une dynamique artistique et politique forte. Leur musique exprime une rage assumée et une révolte lucide face au capitalisme, au sexisme, ainsi qu'aux violences sociales et écologiques.

♥ SEXY SUSHI, LES VULVES ASSASSINES, MADDY STREET ♥

**ENFANT 7,5€ | ABONNÉ 11€ | RÉDUIT 13€**  
**PRÉVENTE 15€ | SUR PLACE 17€**

**MERCREDI**  
**8 octobre**

**19<sup>H</sup>**

## Rim Battal & Syqlone

Inauguration du festival  
Livres & Davantage

SLAM-ÉLECTRO



Nous avons le plaisir d'accueillir pour la première fois l'inauguration du festival Livres & Davantage. À cette occasion, l'artiste, poétesse, journaliste et romancière **Rym Battal** est accompagnée de sa DJ, **Syqlone**, pour une expérience scénique hors du commun. Au programme : slam, musique électro, poésie brute et sincère... Une performance vivifiante qui fait du bien.

**GRATUIT**

**VENDREDI**  
**10 octobre**

**20<sup>H</sup>**  
**30**

## Theodort + 1<sup>re</sup> partie

AFRO POP URBAIN



Le jeune prodige **Theodort** vient ensoleiller La Luciole avec son univers afro pop urbain et son énergie contagieuse. Il a su développer une musique hybride et fédératrice, qui séduit un public toujours plus large. Son premier album « IMAD », sorti en 2024, est devenu disque d'or en quelques mois. Son titre « Wayeh » cumule aujourd'hui plus de 75 millions d'écoutes à travers le monde !

**ENFANT 13€ | ABONNÉ 22€ | RÉDUIT 24€**  
**PRÉVENTE 26€ | SUR PLACE 29€**

**SAMEDI**  
**11 octobre**

**20<sup>H</sup>**  
**30**

## Queen Omega & The Royal Souls + Sika Rlion (1<sup>re</sup> partie)

REGGAE



**Queen Omega** est aujourd'hui l'une des figures féminines incontournables du world reggae. Reconnue pour sa voix parmi les plus puissantes de la scène internationale, elle séduit également par son authenticité, sa prestance et l'intensité de ses performances live. Pour ouvrir la soirée, voyagez avec la pépite réunionnaise **Sika Rlion** et son énergie solaire. Une soirée qui s'annonce riche en vibrations et en émotions.

♥ L'ENTOURLOOP, JAHNERATION, MANUDIGITAL ♥

**ENFANT 12€ | ABONNÉ 20€ | RÉDUIT 22€**  
**PRÉVENTE 24€ | SUR PLACE 26€**

**JEUDI**  
**16 octobre**

**19<sup>H</sup>**

## Mickle Muckle

AFTER  
WORK

PROTOPUNK PSYCHÉ



**Mickle Muckle**, adepte d'un proto-punk psyché aussi déjanté que percutant, livre en concert une énergie brute et contagieuse. Fort de plus de 80 concerts depuis ses débuts, il vient nous présenter son tout premier album : un projet audacieux, quelque part entre Young Fathers et Guadal Tejaz, où l'indus flirte avec la cold wave berlinoise.

♥ MAD FOXES, MEULE ♥

**GRATUIT**

**VENDREDI**  
**17 octobre**

**20<sup>H</sup>**  
**30**

## DNVR

NU SOUL



**DNVR** est l'une des étoiles montantes de la scène normande. Le style néo-soul du groupe mêle racines profondes et modernité audacieuse. Mené par une chanteuse talentueuse, ce live band fusionne le groove des années 60, l'âme de la Motown et l'improvisation du jazz. Un cocktail imparable, prêt à nous faire vibrer.

♥ NINA ATTAL, THE BUTTSHAKERS,  
BEN L'ONCLE SOUL ♥

**ENFANT 6€ | ABONNÉ 8€ | RÉDUIT 10€**  
**PRÉVENTE 12€ | SUR PLACE 14€**

**MARDI**  
**21 octobre**

**15<sup>H</sup>**  
**30**

## Plastic Monsters

CONCERT  
FAMILIAL

ÉLECTRO PLASTIQUE



Un concert électro-plastique festif et coloré, où Lechapus crée de la musique avec des objets en plastique recyclés. Ce spectacle ludique et poétique sensibilise les enfants à la problématique des déchets plastiques et à l'écologie, en mêlant rythmes dansants, humour et créations artistiques. Venez enflammer le dancefloor le plus éco-responsable !

♥ COSMO PARTY ♥

**ENFANT, ABONNÉ, RÉDUIT 6€**  
**PRÉVENTE 8€ | SUR PLACE 10€**

**VENDREDI**  
**24 octobre**

**23<sup>H</sup>**  
**-5<sup>H</sup>**

**Onde de Choc #2 : Protokseed + Le Bard + Valise  
+ Skieve + Le chat B2B Del'Fina**

TECHNO

#2

# ONDE DE CHOC

**Onde de Choc** revient après une première édition sold out !

La Luciole, en partenariat avec Hole Right et Ladacore, propulse une nouvelle soirée dédiée aux musiques électroniques ! Dès 19h, rendez-vous au Barikade (centre-ville d'Alençon) pour un before enflammé, avant la

montée en puissance à La Luciole à partir de 23h. Pour une nuit sous hautes fréquences avec un line-up progressif allant de la deep house, au tribal, à la techno, en passant par l'acid-guitare jusqu'à la hard rave ! Un cocktail explosif pour faire vibrer les amateurs du genre jusqu'à 5h.

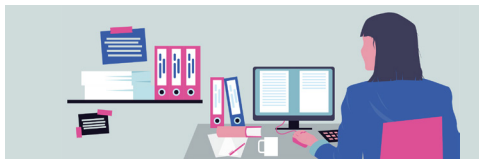
♥ SKONE, T78, FARFADERS,  
JEAN TERECHKOVA ♥

**ABONNÉ 14€ | RÉDUIT 16€**  
**PRÉVENTE 18€ | SUR PLACE 22€**

**MERCREDI**  
**5 novembre**

**18<sup>H</sup>**

## Rencontre-métier : l'administration



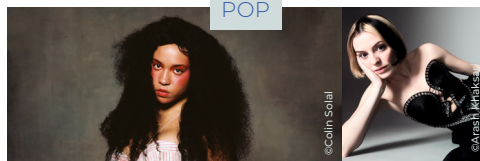
Rencontrez **Sarah Assaoui**, administratrice de production au Big Band Café, et **Aline Villeneuve**, administratrice adjointe au Kubbb. Une occasion unique de découvrir le rôle essentiel de l'administration. À la croisée des enjeux artistiques, humains et budgétaires, elles orchestrent tout ce qu'implique un projet pour lui permettre d'exister pleinement.

**GRATUIT**

**JEUDI**  
**6 novembre**

**20<sup>H</sup>**  
**30**

## Yoa + Hélène Sio (1<sup>re</sup> partie)



Entre chanson, électro douce et pop hybride, **Yoa** explore ses contradictions intimes, transformant ses vertiges intérieurs en une matière sonore vibrante. Révélation scène des Victoires de la Musique 2025, elle nous promet un live puissant porté par un décor onirique, aux côtés de ses danseuses. En première partie, découvrez la pop viscérale d'**Hélène Sio**.

♥ SUZANNE, COLT, CLARA YSÉ ♥

**ENFANT 11€ | ABONNÉ 18€ | RÉDUIT 20€**  
**PRÉVENTE 22€ | SUR PLACE 24€**

**SAMEDI**  
**8 novembre**

**20<sup>H</sup>**  
**30**

## Ziak + (1<sup>re</sup> partie)

RAP



Le rappeur masqué du 91 débarque en force à La Luciole avec son 3<sup>e</sup> album, « Essonne HistoryX ». Fidèle à son style sombre et introspectif, **Ziak** explore de nouvelles facettes musicales à travers des paroles poignantes. Ambassadeur de la drill, il nous promet un show scénique à la hauteur de son univers profond.

♥ MENACE SANTANA, KERCHAK, FAVÉ ♥

**ENFANT 14€ | ABONNÉ 24€ | RÉDUIT 26€**  
**PRÉVENTE 28€ | SUR PLACE 30€**

**VENDREDI**  
**14 novembre**

**20<sup>H</sup>**  
**30**

## Open Mic

RAP



Participe à l'**Open Mic** et viens performer sur la scène de La Luciole ! Deviens celle ou celui qui remportera la réalisation d'un clip et bénéficiera d'un coaching scénique personnalisé. Au programme : boom bap, trap, drill, emo...

Pour t'inscrire, flashe le QR-code suivant :

Tu ne rappes pas ? On compte sur ta présence pour découvrir et soutenir la scène locale !

**GRATUIT**

DANS LE CADRE DU FESTIVAL DES CULTURES  
URBAINES, EN PARTENARIAT AVEC ZONE 61

**JEUDI**  
**13 novembre**

**20<sup>H</sup>**  
**30**

## Jerron Paxton

BLUES SOUL US



Héritier de la musique traditionnelle afro-américaine, **Jerron Paxton** nous plonge au cœur du blues et du jazz d'autrefois. Ce New-Yorkais promet un moment intime, en y mettant tout son cœur, ses talents de multi-instrumentiste (banjo, guitare, violon, harmonica), sa voix chaleureuse et son élégance de dandy.

♥ B.B KING, EARLY JAMES, ROBERT FINLEY ♥

**ENFANT 7€ | ABONNÉ 10€ | RÉDUIT 12€**  
**PRÉVENTE 14€ | SUR PLACE 16€**

## Playlist de La Luciole



Plongez dans notre programmation grâce à nos playlists de saison, disponibles sur Spotify, Deezer et YouTube ! Découvrez les têtes d'affiche, les artistes émergents et les talents régionaux que nous accueillons cette saison. Ces playlists vous invitent à explorer des univers variés, à vous laisser surprendre par des sonorités inattendues et à oser assister aux concerts d'artistes que vous ne connaissez pas encore. Vous aimez, vous likez ; vous n'aimez pas, vous passez ! Que vous soyez mélomane curieux ou auditeur aventureux, elles sont une porte d'entrée idéale pour vivre pleinement l'expérience musicale de La Luciole. **Scannez le QR-Code et laissez la musique vous guider !**





**SAMEDI**  
**15 novembre**

**21<sup>H</sup>  
-2<sup>H</sup>**

## Les extra-lulus dub Ashkabad + Sumac Dub + Full Dub

REGGAE-DUB



Retour des extra-lulus dub avec un tri-plateau live pour faire vibrer le club ! Embarquez pour un voyage entre reggae-dub, basses lourdes et sonorités électro modernes, porté par trois projets de la scène française. **Full Dub** ouvre la soirée avec un set reggae-dub inspiré des sonorités

des années 80 et de la bass music. Puis place au live de **Sumac Dub**, taillé pour la danse et mêlant machines, violon et guitare. En clôture, laissez-vous porter par le duo **Ashkabad** et son électro-dub hybride, réputé pour son énergie scénique intense et explosive.

♥ PANDA DUB, STAND HIGH PATROL,  
TETRA HYDRO K ♥

ENFANT 10€ | ABONNÉ 16€ | RÉDUIT 18€  
PRÉVENTE 20€ | SUR PLACE 22€

**JEUDI**  
**20 novembre**

**19<sup>H</sup>**

## Marcone Cruz

MUSIQUE BRÉSILIENNE



Originaire de Bahia (Brésil), **Marcone Cruz** célèbre la culture brésilienne à travers une musique riche, puisant dans le forró, le choro et diverses formes de samba. Ménestrel des temps modernes, il vous invite à un voyage sonore mêlant émotions profondes et énergie contagieuse.

♥ GILBERTO GIL, LUIZ GONZAGA, ELBA RAMALHO ♥

**GRATUIT**

Rentrez chez vous en bus après  
le concert avec La Luciole Express !



14

Rencontrez Marcone Cruz à l'occasion de son showcase à la médiathèque Aveline d'Alençon à 17h ! Plus d'informations : 02 33 82 46 00

**VENDREDI**  
**21 novembre**

**20<sup>H</sup>  
30**

## QUALIF WIBA

BREAKDANCE



Les qualifications **WIBA France 2025** se déroulent à La Luciole. C'est la dernière chance pour une équipe de se qualifier pour la grande finale mondiale, qui aura lieu le lendemain à Anova. La compétition est ouverte à tous et se déroule sous forme de battle 2 vs 2. Les inscriptions des danseurs se font auprès de Zone 61 ou directement sur place, le jour J.

**GRATUIT**

DANS LE CADRE DU FESTIVAL DES CULTURES  
URBAINES, EN PARTENARIAT AVEC ZONE 61

**JEUDI**  
**27 novembre**

**20<sup>H</sup>**  
**30**

## Tankus

FUNK ROCK'N ROLL



Le retour des Anglais de **Tankus** à La Luciole ! Ils avaient marqué les esprits avec leur cabaret rock survolté, et reviennent en véritables bêtes de scène, bâtissant leur légende à coups de prestations survitaminées. Leur univers éclectique mêle rock'n'roll, funk, gypsy jazz et ragtime dans un tourbillon d'énergie et de folie.

♥ FFF, BABYLON CIRCUS ♥

**ENFANT 6€ | ABONNÉ 8€ | RÉDUIT 10€**  
**PRÉVENTE 12€ | SUR PLACE 14€**

## Chapêlmêle fait le mur à La Luciole

Cette saison encore, La Luciole est fière de présenter un partenariat précieux avec Chapêlmêle, la fabrique artistique et culturelle d'Alençon, en lui dédiant un mur du club. Cet espace permet de présenter des artistes en résidence longue. De septembre à décembre, nous accueillons Nadia Parisi.

Artiste originaire de Sicile, Nadia Parisi anime ses marionnettes comme le font les enfants avec leurs jouets, car c'est d'eux qu'elle a appris à le faire... Le fil rouge de son projet est toujours celui du conte. Les marionnettes qu'elle utilise dans ses spectacles lui donnent l'opportunité de transmettre en ligne ses visions fantastiques quotidiennes, grâce à la force de la fragilité du tissu, au drame de la musique et à l'utilisation d'une lumière orpheline de ses ombres.



**VENDREDI**  
**28 novembre**

**20<sup>H</sup>**  
**30**

## Krav Boca + Poésie Zéro + Schlaasss



Embarquez pour la soirée punk déjantée de la saison, portée par trois projets de la scène française ! Laissez-vous porter par **Krav Boca** et leur univers punk-rap atypique : deux chanteurs cagoulés et deux incroyables performers pour un spectacle explosif. **Poésie Zéro** promet une

envolée punk-rock colérique et stupide, prenant plaisir à balancer des propos mêlant sarcasme et provoc, au milieu de riffs et de rythmiques encrassés. Et soyez prêts pour le duo électro-punk-rap **Schlaasss**, tout aussi stupide et colérique que Poésie Zéro mais en plus jubilatoire !

♥ LE RÉPARATEUR, PARABELLUM  
LES VULVES ASSASSINES ♥

**ENFANT 11€ | ABONNÉ 18€ | RÉDUIT 20€**  
**PRÉVENTE 22€ | SUR PLACE 25€**



**SAMEDI**  
**29 novembre**

**20<sup>H</sup>**  
**30**

## Sopico + 1<sup>re</sup> partie

CHANSON URBAINE



**Sopico** revient avec son nouvel opus intitulé « Volez moi », qu'il défend seul en scène avec sa guitare électrique et sa voix vibrante. Plongez dans son univers hybride à la croisée de la poésie brute et du rap mélodique, dans lequel ses textes sont toujours aussi authentiques, poignants et introspectifs.

♥ GEORGIO, ISHA & LIMSA,  
CABALLERO & JEANJASS ♥

**ENFANT 8€ | ABONNÉ 12€ | RÉDUIT 14€**  
**PRÉVENTE 16€ | SUR PLACE 18€**

**JEUDI**  
**4 décembre**

**20<sup>H</sup>**  
**30**

## Soadaj

CHANSON MALOYA



Embarquez avec le groupe réunionnais **Soadaj** pour un voyage musical où chanson maloya traditionnelle se mêle aux sonorités rock alternatives et aux polyrythmies percussives. Découvrez leur tout nouvel album « Lodèr la vi » fraîchement sorti, qui promet un live riche en émotions !

♥ SAGES COMME DES SAUVAGES,  
ZOUFRIS MARACAS, BONBON VAUDOU ♥

**ENFANT 8€ | ABONNÉ 12€ | RÉDUIT 14€**  
**PRÉVENTE 16€ | SUR PLACE 18€**

**SAMEDI**  
**6 décembre**

**20<sup>H</sup>**  
**30**

## The Inspector Cluzo

+ 1<sup>re</sup> partie

ROCK BLUES



Le duo gascon **The Inspector Cluzo** est de retour avec son 10<sup>e</sup> album « Less Is More », porté par une tournée mondiale à travers les USA, le Canada et toute l'Europe ! De passage à Alençon pour enflammer une nouvelle fois La Luciole, préparez-vous à une soirée intense et authentique avec un projet hors normes, aussi inattendu que survolté.

♥ LAST TRAIN, KOMODRAG AND THE  
MOUNODOR, 7 WEEKS ♥

**ENFANT 12€ | ABONNÉ 20€ | RÉDUIT 22€**  
**PRÉVENTE 24€ | SUR PLACE 26€**

**JEUDI**  
**11 décembre**

**19<sup>H</sup>**

## Cold Lemonade

FOLK



**Cold Lemonade** est né il y a dix ans de la rencontre de Lauriane et Amélie, un duo fusionnant guitare, piano et violon. Leur premier EP « Cocon » explore avec poésie l'adolescence et l'émancipation féminine, à travers une musique douce-acide mêlant folk et chanson. Un univers sensible où se tissent des thèmes profonds tels que l'amitié, la quête de soi et l'intime.

♥ KLÔ PELGAÇ, POMME ♥

**GRATUIT**  
**CONCERT CHANSIGNÉ**

Rentrez chez vous en bus après  
le concert avec La Luciole Express !



**VENDREDI  
12 décembre**

**20<sup>H</sup>  
30**

**Miki + Sheng** (1<sup>re</sup> partie)

POP ÉLECTRO



L'étoile montante de l'électro-pop française **Miki** débarque avec son style hyper pop qui interpelle. Révélation découverte aux Transmusicales de Rennes puis dans de nombreux médias, elle écume les scènes des festivals d'été pour faire chanter les foules avec son titre phare « échec et mat ». **Sheng** ouvre la soirée avec son hyper pop urbaine.

♥ MARGUERITE, ELOI, THÉA ♥

**ENFANT 11,5€ | ABONNÉ 19€ | RÉDUIT 21€**  
**PRÉVENTE 23€ | SUR PLACE 25€**

**JEUDI  
18 décembre**

**20<sup>H</sup>  
30**

**Solann + Vanille** (1<sup>re</sup> partie)

CHANSON



Sacrée révélation féminine aux Victoires de la musique 2025, **Solann** s'impose comme l'une des figures montantes de la chanson française. Elle fascine par sa voix à la douceur cristalline et par la force engagée de ses textes. En ouverture, **Vanille** propose sa pop solaire, portée notamment par son titre lumineux « Suivre le Soleil ».

♥ POMME, BEN MAZUÉ, ZAHO DE SAGAZAN ♥

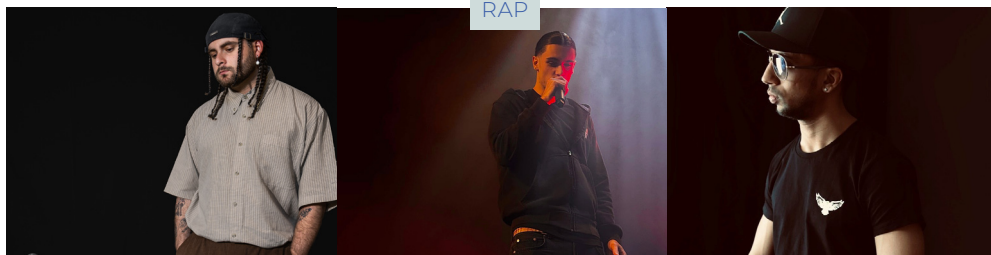
**ENFANT 14€ | ABONNÉ 24€ | RÉDUIT 26€**  
**PRÉVENTE 28€ | SUR PLACE 30€**

**VENDREDI  
19 décembre**

**20<sup>H</sup>  
30**

**Résonance : Sanchez + Amarioo + Alias**

RAP



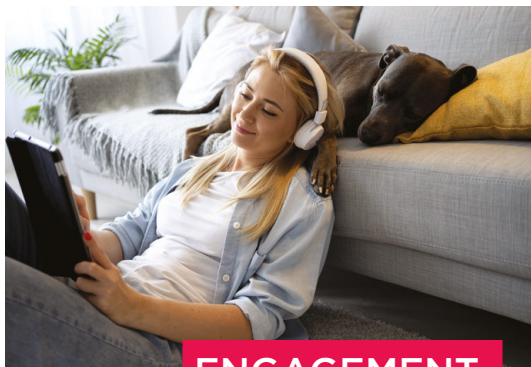
**Alias** livre un rap lucide, dans lequel il raconte la vie d'un jeune homme ordinaire. Il oscille avec aisance entre old school, trap et électro.

**Amarioo**, rappeur originaire du Mans, s'inscrit dans les codes de l'egotrip, mêlant plume acérée et flow percutant.

**Sanchez**, quant à lui, dévoile avec son dernier EP « Home Studio » un rap brut et authentique, nourri d'influences diverses et de son héritage, au service d'une écriture sincère.

♥ ACHIM, ZIAK, LACRIM ♥

**GRATUIT**



### ENGAGEMENT

Plus de  
**10 500**  
logements à loyers  
abordables

### PROXIMITÉ



### INNOVATION

Être BIEN chez Vous,  
UNE Priorité pour Nous

[www.unlogementdanslorne.fr](http://www.unlogementdanslorne.fr)

## L'ÉQUIPE SALARIÉE

Céline Ferry • Direction

Nicolas Chevallier • Programmation

Marion Vannier-Riou • Action Culturelle

Damien Ybert • Accompagnement

Tiphaine Aïtali • Comptabilité

Julien Hamel • Régie générale / régie son

Romane Racinet • Accueil-artiste / production

Anne Bellenger • Communication / relations  
publiques

Lucas Richard • Alternant communication /  
relations publiques

Myriam El Quartassi • Accueil-billetterie /  
communication

Yannick Fretel • Bar / affichage



## L'ASSOCIATION EURÊKA

### BUREAU

Présidente • Corinne Rondeau

Trésorier • André Drolet

Trésorier adjoint • Loïc Truet

Co-secrétaires • Jérôme Perronnet

Olivier Pérelle • Christine Charretier



### CONSEIL D'ADMINISTRATION

Michel Anjubault, Olivier Chantepie, Christian  
Gastineau, Fabienne Larrieu, Martine Massey,  
Isabelle Mével, Philippe Scelin, Delphine Trifault,  
Valérie Vinot

Un grand merci à **tous les bénévoles de l'association** qui sont présents tout au long de l'année.

Vous souhaitez **nous rejoindre** ou avoir **plus  
d'informations** sur l'association Eurêka ?

Contactez-nous à [associationeureka@laluciole.org](mailto:associationeureka@laluciole.org).

# PARTENARIATS

## PARTENAIRES INSTITUTIONNELS

Soutenu  
par



## PARTENAIRES PROFESSIONNELS



## PARTENAIRES MÉDIAS



## CLUB PARTENAIRES

Depuis 2020, La Luciole a lancé son Club Partenaires. Rejoignez-le ! Et apportez votre soutien à une structure culturelle reconnue de votre territoire. Bénéficiez toute l'année de découvertes et de surprises : visites privées et autres rendez-vous privilégiés.



Rejoignez le club partenaires et associez l'image de votre entreprise à un projet reposant sur une programmation culturelle de qualité.

RENSEIGNEMENTS : Lucas RICHARD [partenariat@laluciole.org](mailto:partenariat@laluciole.org) - 02 33 26 53 44

# PROGRAMMATION SEPT. DÉC 2025

VEN 12 SEPT.	<b>Intro Festive : TSEUe + Marcone Cruz</b> Gratuit	19 <sup>H</sup>
SAM 20 SEPT.	<b>Visites de La Luciole</b> Gratuit - Dans le cadre des Journées Européennes du Patrimoine	9 <sup>H</sup> 30-12 <sup>H</sup> 30
JEU 25 SEPT.	 <b>Concordski</b> ÉLECTRO-POP Gratuit	19 <sup>H</sup>
VEN 26 SEPT.	<b>Dirty Deep + Mô'ti Têi</b> BLUES FOLK	20 <sup>H</sup> 30
JEU 2 OCT.	<b>Cachemire + SUN</b> ROCK MÉTAL POP	20 <sup>H</sup> 30
VEN 3 OCT.	 <b>TedaAk + Martine</b> PUNK ÉLECTRO ROCK Dans le cadre du Ladyfest, en partenariat avec Transtophie	20 <sup>H</sup> 30
MER 8 OCT.	<b>Rim Battal &amp; Syqlone</b> Inauguration du festival <b>Livres &amp; Davantage</b> SLAM ÉLECTRO - Gratuit En partenariat avec le Salon du Livre d'Alençon	19 <sup>H</sup>
VEN 10 OCT.	<b>Theodort + 1<sup>re</sup> partie</b> AFRO POP URBAIN	20 <sup>H</sup> 30
SAM 11 OCT.	<b>Queen Omega &amp; The Royal Souls + Sika Rlion (1<sup>re</sup> partie)</b> REGGAE	20 <sup>H</sup> 30
JEU 16 OCT.	 <b>Mickle Muckle</b> PROTOPUNK PSYCHÉ Gratuit	19 <sup>H</sup>
VEN 17 OCT.	 <b>DNVR</b> NU SOUL	20 <sup>H</sup> 30
MAR 21 OCT.	 <b>Plastic Monsters</b> ÉLECTRO PLASTIQUE	15 <sup>H</sup> 30
VEN 24 OCT.	<b>Onde de choc #2 : Protokseed + Le Bard + Valise + Skieve + Le chat B2B Del'Fina</b> TECHNO En partenariat avec Hole Right et Ladacore	23 <sup>H</sup> -5 <sup>H</sup>
MER 5 NOV.	<b>Rencontre-métier : l'administration</b> Gratuit	18 <sup>H</sup>

JEU 6 NOV.	<b>Yoa + Hélène Sio (1<sup>re</sup> partie)</b> POP	20 <sup>H</sup> 30
SAM 8 NOV.	<b>Ziak + 1<sup>re</sup> partie</b> RAP	20 <sup>H</sup> 30
JEU 13 NOV.	<b>Jerron Paxton</b> BLUES SOUL US	20 <sup>H</sup> 30
VEN 14 NOV.	<b>Open Mic</b> RAP - Gratuit Dans le cadre du festival des Cultures Urbaines, en partenariat avec Zone 61	20 <sup>H</sup> 30
SAM 15 NOV.	<b>Les extra-lulus : dub Ashkabad + Sumac Dub + Full Dub</b> REGGAE-DUB	21 <sup>H</sup> -2 <sup>H</sup>
JEU 20 NOV.	 <b>Marcone Cruz</b> MUSIQUE BRÉSILIENNE Gratuit	19 <sup>H</sup>
VEN 21 NOV.	<b>Qualif WIBA</b> BREAKDANCE - Gratuit Dans le cadre du festival des Cultures Urbaines, en partenariat avec Zone 61	20 <sup>H</sup> 30
JEU 27 NOV.	<b>Tankus</b> FUNK ROCK'N'ROLL	20 <sup>H</sup> 30
VEN 28 NOV.	<b>Krav Boca + Poésie Zéro + Schlaass</b> PUNK	20 <sup>H</sup> 30
SAM 29 NOV.	 <b>Sopico + 1<sup>re</sup> partie</b> CHANSON URBAINE	20 <sup>H</sup> 30
JEU 4 DÉC.	<b>Saadaj</b> CHANSON MALOYA	20 <sup>H</sup> 30
SAM 6 DÉC.	<b>The Inspector Cluzo</b> + 1 <sup>re</sup> partie ROCK BLUES	20 <sup>H</sup> 30
JEU 11 DÉC.	 <b>Cold Lemonade</b> FOLK Gratuit	 19 <sup>H</sup>
VEN 12 DÉC.	<b>Miki + Sheng (1<sup>re</sup> partie)</b> POP ÉLECTRO	20 <sup>H</sup> 30
JEU 18 DÉC.	<b>Solann + Vanille (1<sup>re</sup> partie)</b> CHANSON	20 <sup>H</sup> 30
VEN 19 DÉC.	<b>Résonance : Sanchez + Amaríoo + Alias</b> RAP Gratuit	20 <sup>H</sup> 30

 **ABONNEMENT : un concert offert au choix parmi la sélection marquée de ce pictogramme**

 **AFTER WORK : concert gratuit à 19h (sans réservation) scène régionale - artistes locaux**



CONCERT CHANSIGNÉ

La Luciole - 02 33 32 83 33

Retrouvez-nous également sur



Retrouvez toutes les informations sur l'ensemble des activités de La Luciole sur notre site

[www.laluciole.org](http://www.laluciole.org)

Conception graphique :  
Anais Blanc-Gonnet  
treize-communication.com

Impression : Groupe Santerre