

**JANV.  
JUIN  
2023**

**SAISON**

SCÈNE DE MUSIQUES  
ACTUELLES  
ALENÇON - ORNE

**LA  
LUCIOLE**



TATOUAGE - PIERCING

33 RUE DE SARTHE  
61000 ALENCON

☎ 02.33.26.15.87



@lafourmiere61



## EDITO

Embarquez dans la saison janvier – juin à La Luciole !

Au premier coup d'œil des noms vous accrochent le regard ? C'est bon signe. Regardez de plus près et venez découvrir ces pépites dénichées pour vous. Des moments de live uniques avec des artistes repérés que vous attendiez ou bien ceux que vous ne connaissez pas encore mais qui graveront ce moment pour longtemps : bref, une saison intense s'annonce !



Céline Ferry,  
Directrice de La Luciole

## INFOS PRATIQUES

### HORAIRES D'OUVERTURE BILLETTERIE

Mercredi 13h-18h

Jeudi, vendredi et jours de concert 14h-19h

### LES SOIRS DE CONCERT

Ouverture des portes 45 minutes avant l'horaire du concert.

Présentation du billet (imprimé ou dématérialisé) à l'entrée de la salle. Selon le tarif, un justificatif peut vous être demandé.

### ACCESSIBILITÉ DES MINEURS

-14 ans : accompagnateur obligatoire

14-16 ans : accompagnateur ou décharge de responsabilité

### ACCESSIBILITÉ DES PERSONNES EN SITUATION DE HANDICAP

Bâtiment adapté aux personnes à mobilité réduite. Pour toute demande spécifique, merci de nous contacter : 02 33 32 83 33 · [infos@laluciole.org](mailto:infos@laluciole.org)  
Des gilets vibrants (subpacs) sont à disposition du public sourd ou malentendant, ainsi que des casques pour les enfants.



LA LUCIOLE

Scène de Musiques Actuelles

171 Rue de Bretagne 61000 ALENCON  
[www.laluciole.org](http://www.laluciole.org)  
02 33 32 83 33

## INFOS BILLETTERIE

### QUEL TARIF POUR VOUS ?

- **SUR PLACE** : les jours des concerts, à partir de l'ouverture des portes.
- **PRÉVENTE** : accessible à tous jusqu'à l'ouverture des portes les jours de concert.
- **RÉDUIT** : uniquement à la billetterie de La Luciole pour les 11-18 ans, lycéens, étudiants, apprentis, services civiques, demandeurs d'emploi, bénéficiaires du RSA ou de l'AAH, détenteurs de la Carte Cezam. Sur présentation d'un justificatif en cours de validité.
- **ABONNÉ** : accessible pour tous les détenteurs d'une Carte Luciole en cours de validité à la date du concert.
- **ENFANT** : jusqu'à 10 ans (inclus). Un justificatif sera demandé à l'entrée de la salle. Les tarifs indiqués sont hors commissions (variables selon les revendeurs).

### COMMENT RÉSERVER ?

- **À LA LUCIOLE** aux horaires d'ouverture billetterie
- **PAR TÉLÉPHONE** au 02 33 32 83 33 (paiement sécurisé par CB à distance)
- **SUR NOTRE SITE INTERNET** [www.laluciole.org](http://www.laluciole.org), 7j/7 (0,99€ de frais de location par place achetée).
- **AUTRES POINTS DE VENTE** : Office de Tourisme de la Communauté Urbaine d'Alençon, FNAC, Carrefour, Magasins U, Virgin, Auchan, Intermarché, France Billet (frais de location variables selon les revendeurs).

### REMBOURSEMENT

Les billets ne sont ni repris, ni échangés sauf en cas d'annulation ou de report.

## ABONNEMENT : LA CARTE LUCIOLE

- **LE TARIF LE PLUS BAS**
- **1 CONCERT OFFERT CHAQUE SAISON (2 FOIS PAR AN)** parmi une sélection repérée par le pictogramme
- Accès au studio de répétition à **TARIF RÉDUIT**.
- **ANNONCES ET TEMPS D'OUVERTURE BILLETTERIE** en exclusivité 24h avant tout le monde.
- Une lettre d'information spécifique pour bénéficier d'**OFFRES ET DE MOMENTS EXCLUSIFS**
- **RÉDUCTIONS** à la Scène Nationale 61 et le tarif réduit au Tangram (Évreux).
- **TARIF ABONNÉ** au Cargô (Caen), au BBC (Hérouville-St-Clair), au Normandy (St Lô), au Tetris (Le Havre), au 106 (Rouen).

### TARIFS:

- 15€ : tarif normal
  - 8€ : tarif réduit
- CE, Amicales : la carte Luciole accessible à 10€ pour vos adhérents.  
Plus d'informations au 02 33 32 83 33 ou à [infos@laluciole.org](mailto:infos@laluciole.org)



**V AND B ALENÇON**

V and B Alençon  
69 Bis rue d'Alençon  
61250 Condé Sur Sarthe



**V AND B CONDE SUR SARTHE**

**CONDE@VANDB.FR**

**02 33 28 62 15**

**WWW.VANDB.FR**

## RÉPÉTER À LA LUCIOLE



### LE STUDIO DE RÉPÉTITION

Indépendant, accessible 7j/7.

Entièrement équipé : amplis, batterie, micros chant, table de mixage...

Possibilité de s'enregistrer en répétition ; de bénéficier des conseils des régisseurs de La Luciole.

### TARIFS :

- **séance individuelle** (1h – 2 musiciens max) : 3€ abonné / 5€ normal
- **groupes (1h)** : 5€ abonné / 7€ normal
- **forfait 10h** : 45€ abonné
- **forfait 20h** : 80€ abonné
- **forfait 30h** : 115€ abonné

*Les forfaits ne sont pas accessibles sans abonnement.*



### LA RÉPÉTITION ACCOMPAGNÉE SALLE CLUB

Première approche de la scène pour les groupes émergents. Permet la découverte d'un environnement professionnel. Regards et conseils des régisseurs et du chargé d'accompagnement.

### TARIF :

- 1h : 10€ abonné / 15€ normal

Plus d'informations : Damien Ybert – 02 33 32 53 42



## PÔLE RESSOURCES

Espace accessible à tous, où La Luciole met à votre disposition de la documentation pour monter vos projets culturels/artistiques.

Notre chargé d'accompagnement est disponible tous les mercredis entre 13h et 18h pour répondre à vos questions sur vos projets en cours en lien avec les musiques actuelles, votre groupe ou votre initiative.

Plus d'informations : Damien Ybert – 02 33 32 53 42

## DISPOSITIFS DE SOUTIEN AUX ARTISTES LOCAUX

Vous avez un groupe, un projet ? Venez nous rencontrer ! La Luciole a à cœur de vous accompagner et de trouver avec vous la meilleure collaboration.

### RENDEZ-VOUS CONSEIL

Premier pas vers l'accompagnement, ces rendez-vous personnalisés avec notre chargé d'accompagnement vous permettent de faire le point sur votre projet.

### HALO

Ce premier échelon s'adresse aux groupes débutants : répétitions accompagnées, conseils artistiques et techniques visant à préparer un tremplin ou un premier concert.

### COUP DE PROJECTEUR

Pour les artistes en développement ayant déjà une expérience de la scène et qui souhaitent développer leur projet : le chargé d'accompagnement formalise des objectifs en fonction des besoins de chaque groupe.

### PLEIN FEU

Basée sur le travail de repérage et de diagnostic du chargé d'accompagnement, cette étape s'adresse aux artistes en voie de professionnalisation. L'objectif est d'accompagner les artistes normands dans une phase de structuration et de développement de carrière, mais aussi de les doter d'un cursus de formation qui leur permettra de tisser des liens avec La Luciole sur le long terme.

Plus d'informations : Damien Ybert – 02 33 32 53 42

# PROJETS D'ACTION CULTURELLE

## SOUFFLE !

### AVEC LA COMPAGNIE CHARABIA

En partenariat avec le multi-accueil Les Petits Loups de Mer d'Alençon et le service Petite Enfance de la CUA La Luciole accompagne la création de ce spectacle en accueillant l'artiste Mathilde Lechat en résidence de création à La Luciole et hors les murs. L'idée est d'inviter le public, dès la petite enfance, à entrer dans une écoute pleine et entière, à ressentir son propre souffle, en prenant soin d'accueillir l'autre tout à la fois dans sa différence et dans son universalité.



## MUSIQUE ET VIBRATION, AVEC TAB

En partenariat avec La Providence à Alençon l'artiste TAB fait vivre une expérience sensorielle à un groupe d'élèves, à la découverte de son univers musical. Ils utilisent notamment les gilets vibrants (subpacs) dont nous disposons afin d'explorer cette technologie audio tactile et d'échanger sur les ressentis, les sensations...



## LA FABRIQUE À CHANSONS, AVEC TAB

En partenariat avec le collège Henri Delivet à Carrouges Les élèves abordent différents aspects de la création musicale : écriture des textes, mise en musique, enregistrement. Des notions sur les droits d'auteur et la propriété intellectuelle sont également partagées. Une œuvre musicale est créée, donnant lieu à une restitution publique.



## FLORALIA : CULTIVER SON JARDIN MUSICAL, AVEC KYRIE KRISTMANSON

En partenariat avec la MFR de Vimoutiers et le lycée des Andaines de la Ferté-Macé

Kyrie Kristmanson propose des ateliers d'écriture de chansons dédiées à la déesse Flora. Les élèves explorent le langage poétique, l'histoire et la symbolique des fleurs, en choisissant un type de fleur comme point de départ d'une chanson. Ils bénéficient également de 3 conférences sur l'histoire des musiques actuelles.



## ATELIER D'ÉCRITURE AVEC JAHEN OARSMAN, AVEC JEAN-BAPTISTE GERBAUD ET VALENTIN DUCREUX

En partenariat avec le Centre de Détention d'Argentan 2 membres de Jahen Oarsman encadrent des ateliers favorisant l'expression et permettant aux participants de découvrir toutes les étapes du processus de création. Les compositions sont enregistrées sur un CD qui est remis aux personnes ayant participé à l'atelier à l'occasion du showcase du groupe.



# LES RENDEZ-VOUS SCOLAIRES

**JEUDI**  
**19 janvier**

**10<sup>H</sup>30  
ET 14<sup>H</sup>**

## Hip Hop Hourra

Prévention auditive

Pour les classes de la 5<sup>e</sup> à la 1<sup>re</sup>.

Durée : 1h20 + temps d'échanges

Les rappeurs de Camion Scratch proposent une mise en scène drôle et percutante, dressant un panorama des causes et effets des surdoses de son, dont les jeunes sont parfois peu conscients. Préservons notre audition !

Informations et réservations : francoise@snark.fr  
02 31 85 00 90

**VENDREDI**  
**7 avril**

**9<sup>H</sup>45  
ET 14<sup>H</sup>**

## Planète Groove

Concert groovy

À partir de 5 ans. Durée : 1 heure.

Gimmick nous débride tous les muscles, y compris les zygomatiques. Leur spectacle "Planète Groove" joue avec le public, proposant un vrai récital électrique qui fait la part belle aux moments mélodieux et dansants, toujours avec un décalage burlesque.

**VENDREDI**  
**2 juin**

**14<sup>H</sup>**

## Algues vertes

BD-Concert

À partir de 12 ans. Durée : 50 minutes.

Le BD-concert est une adaptation de l'enquête Algues Vertes où s'articulent musiques rock et électro, images, vidéo, journalisme, récits audios et témoignages autour du sujet de l'impact des modes de production de notre alimentation.

En remplacement du "Ciné-Concert dont vous êtes le héros" initialement prévu à cette date.

# VISITES ET RENCONTRES

Des visites de La Luciole sont proposées gratuitement tout au long de l'année, à destination de tous types de groupes. C'est l'occasion de découvrir l'envers du décor, nos métiers, nos missions, notre fonctionnement et les valeurs que nous défendons.

Plus d'informations : [infos@laluciole.org](mailto:infos@laluciole.org) - 02 33 32 83 33

Il est également possible d'organiser des rencontres avec des artistes, de manière ponctuelle ou dans le cadre d'un parcours spectateur, afin de bénéficier d'un échange autour de leur parcours, leur univers musical.

Plus d'informations : [actionculturelle@laluciole.org](mailto:actionculturelle@laluciole.org) - 02 33 32 47 08



**SAM 14 ET DIM 15**  
janvier

10<sup>H</sup> -  
17<sup>H</sup>

**Initiation aux techniques  
de sonorisation**  
Formation



Cette formation a pour but de permettre aux musiciens de connaître au mieux l'utilisation d'outils techniques, pour être en mesure de les utiliser en répétition ou en concert : gestion des retours, câblage, console de sonorisation, micros n'auront plus de secret pour vous.

ABONNÉ 80€ | RÉDUIT 90€  
NORMAL 100€

**VENREDI**  
20 janvier

19<sup>H</sup>  
30

**Trinquons à la nouvelle  
programmation**  
au V&B de Condé-sur-Sarthe



Nouveau ! La Luciole revisite son rendez-vous de présentation de saison en ce mois de janvier 2023. Nous donnons rendez-vous à tous ceux qui sont curieux d'en savoir plus sur la saison chez notre partenaire V&B de Condé-sur-Sarthe pour une courte présentation suivie d'un temps convivial d'échanges autour d'un verre partagé.

GRATUIT

**MERCREDI**  
18 janvier

14<sup>H</sup> -  
17<sup>H</sup>

**Moulage de protections  
auditives**



Cette session de moulages groupés a pour but de proposer aux musiciens, professionnels du spectacle ou spectateurs assidus des moyens de protection auditive adaptés à leur pratique musicale à tarifs négociés : 89€ la paire de bouchons moulés au lieu de 175€.

SUR INSCRIPTION  
INFORMATIONS : [INFOS@LALUCIOLE.ORG](mailto:INFOS@LALUCIOLE.ORG)

**MERCREDI**  
25 janvier

17<sup>H</sup> -  
20<sup>H</sup>

**Panorama des musiques  
actuelles en Normandie**

Normandie  
Musiques  
Actuelles  
- NORMA -

Ce temps d'information est proposé en partenariat avec Norma, association régionale créée le 27 octobre 2022, fusion du FAR et de RMAN. Échangeons autour de vos projets et des dispositifs d'aide régionaux, notamment Start & Go.

Avec David Folliot, chef de projet accompagnement et ressource de Norma.

GRATUIT

DANS LE CADRE DES RENDEZ-VOUS DU MERCREDI

**JEUDI**  
26 janvier

19<sup>H</sup>

**Indigo Birds**



Des oiseaux de nuit au chant hypnotique et transcendant. Si la mélancolie ne semble pas faire bon ménage avec l'ambiance électrique et fiévreuse d'un live, les Indigo Birds nous prouvent pourtant qu'une telle osmose est possible !

♥ SUUNS - THE RAPTURE ♥  
GRATUIT

**VENREDI**  
27 janvier

20<sup>H</sup>  
30

**Charlie Winston**



Rendu célèbre par son iconique « Like a Hobo », Charlie Winston est de retour avec son 5<sup>ème</sup> album « As I Am », fruit d'une collaboration avec Vianney. Le chanteur anglais s'y présente sans masque et partage avec ferveur sur scène son message universel et bienveillant.

♥ COCOON, ASAF AVIDAN, YODELICE ♥  
ENFANT 15€ | ABONNÉ 26€ | RÉDUIT 28€  
PRÉVENTE 30€ | SUR PLACE 32€

**J'AI L'ORNE  
DANS LA POCHE !**

CIRCUITS DE RANDONNÉES / AGENDA /  
JE CONSOMME LOCAL / MÉTÉO INFOS TRAFIC /  
TRANSPORTS / SERVICES DU DÉPARTEMENT /  
+ PROFIL ÉTUDIANT



**TÉLÉCHARGEZ L'APPLICATION  
MULTISERVICE DE L'ORNE**

[www.orne.fr](http://www.orne.fr)



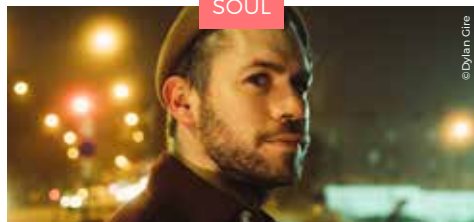
Disponible sur  
**App Store**

JEUDI  
2 février

20<sup>H</sup>  
30

Thomas Kahn

SOUL



©Dylan Gire

Surnommé "Le Petit Prince de la Soul moderne" par le Rolling Stone magazine, Thomas Kahn nous présente son 2<sup>ème</sup> album "This is Real". Nul doute que sa voix à la tendre âpreté saura vous séduire, servie dans un écrin musical classieux paré de cuivres, claviers et chœurs.

♥ KIMBEROSE, BEN L'ONCLE SOUL ♥

ENFANT 6€ | ABONNÉ 8€ | RÉDUIT 10€  
PRÉVENTE 12€ | SUR PLACE 14€

JEUDI  
9 février

19<sup>H</sup>

Meaning of Tales

FOLK



AFTER  
NUOM

Meaning of Tales délivre une musique qui évoque pour certains des souvenirs de jeunesse, sans nostalgie mais avec une infinie tendresse, et téléporte les autres en pleine nature. Une musique qui donne raison à Aristote, tant elle adoucit nos mœurs et réjouit nos cœurs.

♥ KINGS OF CONVENIENCE - NICK DRAKE ♥

GRATUIT



VENDREDI  
3 février

20<sup>H</sup>  
30

Black Bomb A  
+ Sidilarsen

PUNK MÉTAL



**BLACK BOMB A**, c'est plus de 1000 concerts en 23 ans de carrière où la rébellion du punk se mêle à l'énergie du hardcore et à la puissance du trash métal. Partagez une expérience live à l'énergie communicative, portée par une rythmique intense, groovy et des riffs à décorner les bœufs !



**SIDILARSEN** diffuse depuis 25 ans un métal électro qui sort les dents et met la rage des guitares au premier plan. Nul doute que leur retour sur scène va marquer les mémoires. Sidilarsen est en feu. Tenez-vous prêts, ça va remuer !

♥ MASS HYSTERIA, LOFOFORA ♥

ENFANT 11€ | ABONNÉ 18€ | RÉDUIT 20€  
PRÉVENTE 22€ | SUR PLACE 24€



VENDREDI  
10 février

22<sup>H</sup>

Soirée électro : Joachim Pastor  
+ Irène Dréssel + Cuften + Tolvy

TECHNO HOUSE



©Xiangyulu

La Luciole vous propose une soirée électro au line-up house techno paritaire.



©Fibrotting

**22H** : Artiste normande typique de sa génération, **TOLVY** est précoce, engagée et bluffante de créativité. Elle s'impose comme un espoir français de la musique électro, dans la lignée de Petit Biscuit et The Avener.

**23H30** : **IRÈNE DRÉSEL** envoie une techno haute en couleurs, aussi sensuelle que frontale. Un monde hypnotique dans lequel les BPM langoureux et sportifs côtoient des mélodies cristallines.



**2H45** : Le Normand **CUFTEN** déconstruit l'esthétique rave et les sons old school avec sa vision futuriste. Sa création live explosive, colorée et acide a déjà conquis le public des Transmusicales et d'Astropolis, après un passage par les iNOUÏS du Printemps de Bourges en 2021, accompagné par La Luciole.

♥ VITALIC, NTO, JORIS DELACROIX ♥

ABONNÉ 20€ | RÉDUIT 22€  
PRÉVENTE 24€ | SUR PLACE 26€



**MARDI**  
**21** février

**15<sup>H</sup>**  
**30**

**À la croisée des chemins**  
de Mazarin et Alexis Horellou

CONCERT DESSINÉ



À partir de 8 ans. Durée : 55 minutes.  
À la croisée des chemins est un concert dessiné, véritable road movie en duo. Alexis manipule ses pochoirs, stylos et aquarelles dans son atelier éphémère, tandis que Mazarin dévoile avec ses instruments des chansons folk, dépouillées et sans artifices.

ENFANT / ABONNÉ / RÉDUIT 6€  
PRÉVENTE 8€ | SUR PLACE 10€

**JEUDI**  
**2** mars

**19<sup>H</sup>**

**Tomi Marx**

ACID POP



Au travers de chansons acides et d'envolées psychédéliques, Tomi Marx dessine le portrait d'une jeunesse des grandes campagnes et des petites villes où l'ennui se brise aussi bien que mal, inspiré tant par les années 80/90 que la pop contemporaine.

♥ POND - FISHBACH ♥

GRATUIT



**MARDI**  
**14** mars

**19<sup>H</sup>**

**Aux racines des musiques**  
**actuelles**, d'Ignatus

CONFÉRENCE



De l'Afrique jusqu'au Bronx en passant par les studios européens, les musiques actuelles sont nées de multiples courants qui ont irrigué ce qui allait être le rock, le hip-hop et les musiques électro, sur fond de bouleversements politiques, économiques et sociologiques.

GRATUIT

**JEUDI**  
**16** mars

**20<sup>H</sup>**  
**30**

**Inspector Cluzo**  
+ 1<sup>re</sup> partie

ROCK BLUES



15 ans de carrière, plus de 67 pays visités et 1200 concerts en totale autoproduction pour les deux agriculteurs bio gascons qui sortent leur 9<sup>ème</sup> album "Horizon". Ils viennent le partager à La Luciole pour notre plus grand plaisir, avec un guest surprise en 1<sup>ère</sup> partie.

♥ KO KO MO, LAST TRAIN ♥

ENFANT 12€ | ABONNÉ 20€ | RÉDUIT 22€  
PRÉVENTE 24€ | SUR PLACE 26€

**SAMEDI**  
**4** mars

**20<sup>H</sup>**  
**30**

**Émile Londonien**

JAZZ HOUSE



Trio jazz house formé au Conservatoire de Strasbourg, Émile Londonien s'imprègne de la scène jazz anglaise de ces 15 dernières années pour en proposer une version personnelle. Le groupe incarne la "next gen" du jazz français.

♥ YUSSEF KAMAAL, LUDIVINE ISSAMBOURG ♥

ENFANT 6€ | ABONNÉ 8€ | RÉDUIT 10€  
PRÉVENTE 12€ | SUR PLACE 14€

**MERCREDI**  
**8** mars

**17<sup>H</sup>**  
**20<sup>H</sup>**

**Rencontre-métier :**  
**technique**



Venez découvrir l'envers du décor, et spécifiquement les métiers des musiques actuelles. Pour ce 1<sup>er</sup> rendez-vous, Marie Ménage, régisseuse générale du Tétris & Ouest Park Festival et Hélène Dony, régisseuse lumière et création lumière (concert/théâtre/danse), vous partagent leurs parcours et leurs conseils.

GRATUIT

DANS LE CADRE DES RENDEZ-VOUS DU MERCREDI

**VENDREDI**  
**17** mars

**20<sup>H</sup>**  
**30**

**Taxi Kebab**

PSYCHÉ DÉSORIENTAL



Taxi Kebab, c'est la rencontre entre synthé, guitare, buzuq amplifié et chants scandés en darija. La musique du duo franco-marocain côtoie des influences krautrock, psyché, techno, habitées par des racines nord-africaines.

♥ ALTIN GÜN, ACID ARAB ♥

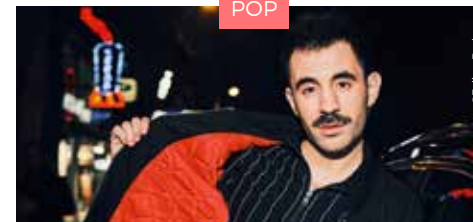
ENFANT 6€ | ABONNÉ 8€ | RÉDUIT 10€  
PRÉVENTE 12€ | SUR PLACE 14€

**JEUDI**  
**23** mars

**20<sup>H</sup>**  
**30**

**Zaoui**

POP



L'ex-chanteur de Thérapie Taxi entame le 2<sup>ème</sup> chapitre de sa carrière, avec son 1<sup>er</sup> EP solo "Mauvais Démons". Désormais seul maître à bord, il propose une pop ultra efficace, aussi intime qu'insolente.

♥ THÉRAPIE TAXI, SUZANNE ♥

ENFANT 8€ | ABONNÉ 12€ | RÉDUIT 14€  
PRÉVENTE 16€ | SUR PLACE 18€

**VENDREDI**  
**24** mars

**20<sup>H</sup>**  
**30**

## Black Sea Dahu

FOLK POP



Black Sea Dahu est une créature mystique qui ne laisse personne indifférent partout où elle se produit en concert. Les effets d'un folk ténébreux, délivré avec une sincérité touchante et une voix profonde et envoûtante.

♥ ALT J, SOPHIE HUNGER ♥

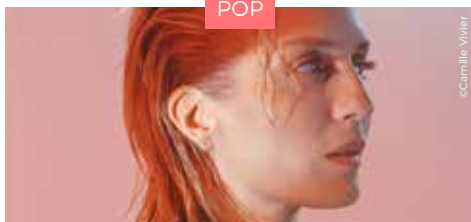
ENFANT 8€ | ABONNÉ 12€ | RÉDUIT 14€  
PRÉVENTE 16€ | SUR PLACE 18€

**SAMEDI**  
**25** mars

**20<sup>H</sup>**  
**30**

## Jeanne Added

POP



Après 2 Victoires de la Musique pour son album "Radiate", Jeanne Added revient à La Luciole avec "By Your Side". Chansons intimistes et pulsations dansantes s'y mêlent dans un style pop électro porté par cette voix puissante et émouvante.

♥ FEU! CHATTERTON, JULIETTE ARMANET ♥

ENFANT 14€ | ABONNÉ 24€ | RÉDUIT 26€  
PRÉVENTE 28€ | SUR PLACE 30€

**VENDREDI**  
**31** mars

**20<sup>H</sup>**  
**30**

## Marcus Gad & Tribe

REGGAE ROOTS



Marcus Gad incarne un courant musical résolument spirituel, niché entre le roots méditatif et la soul. Son message est nourri d'une transe musicale, d'un son épuré et dénué de tout artifice. Il nous invite au voyage et à la réflexion.

♥ GROUNDATION, CLINTON FEARON ♥

ENFANT 8€ | ABONNÉ 12€ | RÉDUIT 14€  
PRÉVENTE 16€ | SUR PLACE 18€

**MERCREDI**  
**5** avril

**20<sup>H</sup>**  
**30**

## MojoThunder

ROCK BLUES US



Tout ce qu'il y a de bon dans le rock'n'roll américain se retrouve dans la musique de MojoThunder : du hard rock écrasant au blues plein d'âme. Les 4 rockers du Kentucky s'arrêtent à La Luciole au cours de leur 1<sup>ère</sup> tournée européenne pour propager un son engageant.

♥ ROBERT JON & THE WRECK ♥

ENFANT 6€ | ABONNÉ 8€ | RÉDUIT 10€  
PRÉVENTE 12€ | SUR PLACE 14€

**JEUDI**  
**30** mars

**20<sup>H</sup>**  
**30**

## Aloïse Sauvage + Simia (1<sup>re</sup> partie)

POP URBAINE



Aloïse Sauvage est une artiste pluridisciplinaire qui s'affranchit des codes du rap, de la pop et de la chanson. Véritable performeuse, son spectacle fait sensation par sa poésie et sa technicité propre au cirque contemporain.

En 1<sup>ère</sup> partie, Simia propose une musique hybride rap, rock, chantée, rappée qui lui ressemble. Il propose un live organique avec des chansons délicieusement mélodiques, au groove entêtant hérité du hip-hop.

DANS LE CADRE DU PRINTEMPS DE LA CHANSON, EN PARTENARIAT AVEC LE CONSEIL DÉPARTEMENTAL DE L'ORNE

♥ SUZANNE, POUPIE ♥



ENFANT 8€ | ABONNÉ 12€ | RÉDUIT 14€  
PRÉVENTE 16€ | SUR PLACE 18€

**VENDREDI**  
**7** avril

**19<sup>H</sup>**

## Planète Groove, de Gimick

CONCERT GROOVY



À partir de 5 ans. Durée : 1 heure.

Gimick nous débriade tous les muscles, y compris les zygomatiques. Leur spectacle "Planète Groove" joue avec le public, proposant un vrai récital électrique qui fait la part belle aux moments mélodieux et dansants, toujours avec un décalage burlesque.

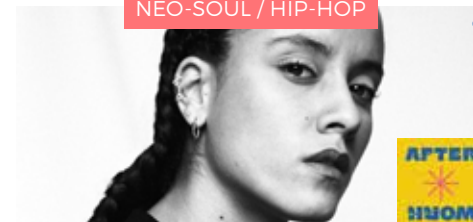
ENFANT / ABONNÉ / RÉDUIT 6€  
PRÉVENTE 8€ | SUR PLACE 10€

**JEUDI**  
**13** avril

**19<sup>H</sup>**

## Lotti

NÉO-SOUL / HIP-HOP



Lotti propose un hip-hop mêlant les références allant du rap old school à la neo-soul, flirtant avec le jazz, le dancehall ou encore la trap. Un melting-pot de genres aux sonorités urbaines actuelles pour délivrer un hip-hop neuf et authentique, au franc-parler caractéristique.

♥ MARY J. BLIGE - LUCY PEARL ♥

GRATUIT  
CONCERT CHANSIGNÉ





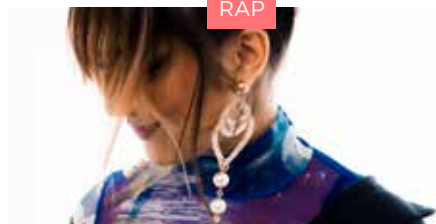
**VENDREDI  
14 avril**

**20<sup>H</sup>  
30**

## Chilla

+ Finale Normandie Buzz Booster

RAP



©Bayan Nohra

"Ego", pensé dans la foulée de l'album "Mün", est un disque riche en humeurs contrastées, né d'une longue période de création, de projets en tout genre et de remises en question. Un joli bol d'air frais pour le rap français !

BUZZ BOOSTER

♥ YSEULT, NEKFEU ♥

ENFANT 9€ | ABONNÉ 14€ | RÉDUIT 16€  
PRÉVENTE 18€ | SUR PLACE 20€

**JEUDI  
20 avril**

**20<sup>H</sup>  
30**

## Dätcha Mandala + Grandma's Ashes

ROCK PROGRESSIF



©Julien Dugoyran

Dätcha Mandala est un power trio qui combine sans écueil le heavy rock, le blues et le rock psyché avec une énergie folle. Ils ont ainsi secoué notamment le Stade de France en 1<sup>ère</sup> partie des Insus ou le public du Hellfest en juin 2022.



Power trio féminin cette fois, Grandma's Ashes propose un rock à la croisée du progressif et du stoner. Elles nous invitent à un voyage musical introspectif et transcendant avec une maîtrise vocale et instrumentale impressionnante.

♥ IDLES, WE HATE YOU PLEASE DIE ♥

ENFANT 7€ | ABONNÉ 10€ | RÉDUIT 12€  
PRÉVENTE 14€ | SUR PLACE 16€

**SAMEDI  
15 avril**

**20<sup>H</sup>  
30**

## Mother's Cake

ROCK PSYCHÉ



©TB-Heller

Groupe de rock spatial psychédélique autrichien, Mother's Cake tourne en Europe depuis 15 ans. À chaque prestation, le public profite d'un show de haute volée qui sonne comme une folie vintage.

♥ KING GIZZARD & THE LIZARD WIZARD,  
BLACK MOUNTAIN ♥

ENFANT 6€ | ABONNÉ 8€ | RÉDUIT 10€  
PRÉVENTE 12€ | SUR PLACE 14€

**VENDREDI  
21 avril**

**22<sup>H</sup>**

## Highlight Tribe & Side projects

TRANCE ORGANIQUE



©Daniel M.

Le son live natural trance d'Highlight Tribe va enflammer le dancefloor de La Luciole, répandant un son électro-instrumental. La tribe déploie une énergie survoltée pour ce nouveau show 100% explosif !

+ I Roots (dub) + Scientyfreaks (électro tribale)

♥ LA P'TITE FUMÉE, VINI VICI ♥

ABONNÉ 20€ | RÉDUIT 22€  
PRÉVENTE 24€ | SUR PLACE 26€

**JEUDI  
4 mai**

**20<sup>H</sup>  
30**

## Youv Dee + Kidd M (1<sup>ère</sup> partie)

RAP ROCK



©Conch Wierst

Youv Dee est un rappeur en quête d'évolution, de liberté artistique, qui ne se fixe aucune limite, comme en témoignent ses nouvelles compositions et son dernier single au nom aussi efficace qu'explicite : "Rock'n'Roll".

♥ LUV RESVAL, LAYLOW ♥

ENFANT 9€ | ABONNÉ 14€ | RÉDUIT 16€  
PRÉVENTE 18€ | SUR PLACE 20€

DANS LE CADRE DES RENDEZ-VOUS DU MERCREDI

**MERCREDI  
3 mai**

**17<sup>H</sup>  
-20<sup>H</sup>**

## Rencontre-métier : programmation



2<sup>ème</sup> épisode de découverte des métiers des musiques actuelles. Rencontrez **Hélène Dubois**, programmatrice de **Bonjour Minuit !** et **Claire Aubrat**, programmatrice C'61 au Conseil Départemental de l'Orne, qui vous partagent toutes les facettes de leur métier.

GRATUIT

**SAMEDI**  
6 mai

20<sup>H</sup>  
30

## Hervé + Coline Rio (1<sup>re</sup> partie)

CHANSON



Sacré « Révélation masculine » aux Victoires de la Musique 2021, Hervé est une personnalité à part dans le paysage musical. Il explose à nouveau les formats avec un nouvel album magnétique et lumineux, à la fois intemporel et générationnel.

En 1<sup>ère</sup> partie, Coline Rio nous présente ses chansons qui incitent à la musardise comme à l'introspection, irradiant les sens. L'artiste nous propose une expérience sensitive à dominante électro-acoustique et un voyage initiatique vers la lumière.

♥ ADÉ, MARIE-FLORE ♥

ENFANT 11€ | ABONNÉ 18€ | RÉDUIT 20€  
PRÉVENTE 22€ | SUR PLACE 24€

**MERCREDI**  
10 mai

20<sup>H</sup>  
30

## Kyrie Kristmanson

FOLK



Kyrie Kristmanson nous présente son spectacle "Floralia", composé pendant le confinement. À travers des poésies et mélodies comme des odes à la déesse Flora, l'artiste questionne le genre dans sa pratique de chanteuse-compositrice.

♥ BJÖRK, JONI MITCHELL ♥

ENFANT 6€ | ABONNÉ 8€ | RÉDUIT 10€  
PRÉVENTE 12€ | SUR PLACE 14€

**VENDREDI**  
12 mai

20<sup>H</sup>  
30

## HK

CHANSON



Une mélodie contagieuse, une irrévérence joyeuse, une irrésistible envie de se retrouver, de semer et de s'aimer, de sourire... C'est le beau programme que nous propose HK pour faire danser La Luciole !

♥ MINISTÈRE DES AFFAIRES POPULAIRES,  
LA RUE KÉTANOU ♥

ENFANT 10€ | ABONNÉ 16€ | RÉDUIT 18€  
PRÉVENTE 20€ | SUR PLACE 22€

**MERCREDI**  
24 mai

20<sup>H</sup>  
30

## Femi Kuti

AFROBEAT



Parmi les héritiers du grand Fela, créateur de l'afrobeat : Femi Kuti. Fidèle à ses convictions, il mêle l'engagement citoyen et l'énergie musicale, offrant à son public des spectacles torrides, généreux et très dansants.

♥ FELA ET SEUN KUTI ♥

ENFANT 13€ | ABONNÉ 20€ | RÉDUIT 22€  
PRÉVENTE 24€ | SUR PLACE 26€

**MERCREDI**  
31 mai

14<sup>H</sup>  
-13<sup>H</sup>

## Festi'Bahuts #6

TREMPIN MUSICAL



Retrouvez sur scène les finalistes du tremplin musical lycéen de l'Orne. Sur le parvis, un forum associatif vous accueille. Un après-midi convivial avec des ateliers, expositions, animations et d'autres découvertes encore.

GRATUIT

**JEUDI**  
25 mai

19<sup>H</sup>

## F O S S E

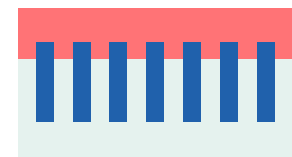
PSYCHÉ POP



F O S S E propose une musique aux confins de la chanson, du rock, et de l'électronique. Accompagné de basses et de batteries rebondissantes, de guitares acérées ou de synthés planants, le chant nous extirpe d'entre nos murs, pour mieux nous conduire là où bon lui semble.

♥ BASHUNG, GOLDFRAPP ♥

GRATUIT



**JEUDI**  
**1<sup>er</sup> juin**

**20<sup>H</sup>**  
**30**

## Résonance : In the Backyard + Still

POP-ROCK / POST-ROCK



La musique d'**In The Backyard** s'inscrit dans un univers progressif, les guitares envoûtantes et agitées se liant à une section rythmique rodée, au service d'une voix qui ne laisse jamais personne indifférent.

Originaire du Mans, **Still** délivre une musique influencée par le rock alternatif et le post-rock, aux sonorités parfois psychédéliques, dont l'univers s'exprime pleinement lors de concerts intenses et authentiques.

♥ RADIOHEAD, GHINZU ♥

♥ MOGWAI - STÉRÉOLAB ♥

GRATUIT

**VENDREDI**  
**2 juin**

**19<sup>H</sup>**

## Algues Vertes

BD-CONCERT

©Paul LeGalle



À partir de 12 ans. Durée : 50 minutes.

Le concert-BD est une adaptation de l'enquête Algues Vertes où s'articulent musiques rock et électro, images, vidéo, journalisme, récits audios et témoignages autour du sujet de l'impact des modes de production de notre alimentation.

ENFANT / ABONNÉ / RÉDUIT 6€  
PRÉVENTE 8€ | SUR PLACE 10€

**JEUDI**  
**8 juin**

**19<sup>H</sup>**

## The Songwriters

POP



The Songwriters est un duo de pop originaire de l'Orne dont les compositions mélangent douceur et force. Inspirés par les univers de London Grammar, Harry Styles, ou encore Billie Eilish, ils ont sorti leur premier EP éponyme en novembre dernier.

♥ LONDON GRAMMAR - BILLIE EILISH ♥

GRATUIT

Rencontrez The Songwriters à l'occasion de leur showcase à la médiathèque Aveline d'Alençon à 17h !  
Plus d'informations : 02 33 82 46 00

**JEUDI**  
**15 juin**

**19<sup>H</sup>**

## La der festive : Lass + Dj set

WORLD AFRO POP



**19H** : La Luciole vous accueille sur son parvis, aménagé en mode guinguette pour l'occasion avec un spectacle musical surprise dès 19h, accompagné d'une buvette et d'une petite restauration.

**20H30** : Lass ouvrira la scène de La Luciole pour vous faire danser sur son afro-pop aux sonorités ragga et électro. Lass chante en Wolof sur des musiques sénégalaises et des rythmiques afro-cubaines.

**22H15** : Poursuivez la soirée sur le dancefloor avec un DJ SET World music

♥ DAVID WALTERS, CUTS ♥

ENFANT 6€ | ABONNÉ 8€ | RÉDUIT 10€  
PRÉVENTE 12€ | SUR PLACE 14€

**Logissia**



Groupe ActionLogement

ENGAGEMENT  
DU SERVICE  
QUALITÉ  
AFOR  
www.afor.org



Plus de  
**10 500**  
logements  
locatifs

**160**  
collaborateurs  
**4** agences  
**4** antennes

**ÊTRE BIEN  
CHEZ VOUS,  
UNE PRIORITÉ  
POUR NOUS**

[www.unlogementdanslorne.fr](http://www.unlogementdanslorne.fr)





## CHEZ NOS VOISINS



DÉCOUVREZ UNE SÉLECTION DE CONCERTS  
DANS LES SCÈNES DE MUSIQUES ACTUELLES DE LA RÉGION !

### LE NORMANDY · ST LÔ

- 04/02** Auditions régionales des INOUÏS du Printemps de Bourges – Crédit Mutuel  
**11/02** Aurélie Saada + Thomas Guerlet  
**08/04** Miossec + Lesneu  
**12/05** Mass Hysteria + 1<sup>ère</sup> partie

### LE BBC · HÉROUVILLE-ST-CLAIR

- 30/03** Miel de Montagne + Julien Granel  
**06/04** Frustration + Serpent  
**08/04** Chef & the Gang  
**12/05** Wishbone Ash

### SUPERFORMA · LE MANS

- 09/02** Klone – L'Alambik  
**11/02** La P'tite Fumée – L'Oasis  
**24/03** November Ultra – Salle Jean Carmet (Allonnes)  
**01/04** Adé – L'Oasis

### LE TETRIS · LE HAVRE

- 02/02** Aurélie Saada · Bomboloni Tour + Thomas Guerlet  
**04/03** La P'tite Fumée  
**31/03** Aymeric Lompret  
**05/04** Black Bones · Oh Yeah ! Oh Yeah !

### LE CARGÖ · CAEN

- 11/02** Romane + Yoa  
**03/03** Fakear  
**10/03** Boys Noize  
**25/03** 8Ruki

### LE 6PAR4 · LAVAL

- 28/01** Rakoon + Ondubground + Art-X  
**03/02** November Ultra + Poppy Fusée  
**03/03** Klem + Milua  
**14/04** Ko Ko Mo + Les Deuxluxes

### LE 106 · ROUEN

- 11.02** Lee Fields  
**04.03** Feder  
**22.03** The House of Love  
**03.05** Kings of Convenience

## L'ÉQUIPE

### L'ASSOCIATION EURÉKA

#### BUREAU

Corinne Rondeau, André Drolet, Valérie Vinot

#### CONSEIL D'ADMINISTRATION

Philippe Amraoui, Michel Anjubault, Christian Gastineau, Annick Guillot, Fabienne Larrieu, Martine Massey, Isabelle Mevel, Olivier Perelle, Jérôme Perronnet, Sylvain Petit, Philippe Scelin

Un grand merci à tous les bénévoles de l'association qui sont présents tout au long de l'année.

### LES SALARIÉS

Céline Ferry · Direction  
 Nicolas Chevallier · Programmation  
 Marion Vannier · Action Culturelle  
 Damien Ybert · Accompagnement  
 Tiphaine Aitali · Comptabilité  
 Julien Hamel · Régie générale / régie son  
 Jean-Paul Marin · Régie lumière  
 Marion Brige · Accueil-artiste / production  
 Anne Bellenger · Communication / relations publiques  
 Mathilde Oswald · Accueil-billetterie / communication  
 Yannick Fretel · Bar / affichage

## PARTENARIATS

### PARTENAIRES INSTITUTIONNELS

Soutenu par



### PARTENAIRES PROFESSIONNELS



### PARTENAIRES MÉDIAS



### CLUB PARTENAIRES

Depuis 2020, La Luciole a lancé son Club Partenaires. Rejoignez-le ! Et apportez votre soutien à une structure culturelle reconnue de votre territoire. Bénéficiez toute l'année de découvertes et de surprises : visites privées et autres rendez-vous privilégiés.



Rejoignez le club partenaires et associez l'image de votre entreprise à un projet reposant sur une programmation culturelle de qualité.

RENSEIGNEMENTS : Frédéric Lefebvre, chargé des partenariats  
partenariat@laluciole.org | 07 86 10 12 26

# PROGRAMMATION JANV-JUIN 2023

<b>SAM 14 ET DIM 15 JANV</b>	<b>Initiation aux techniques de sonorisation</b> Formation	10 <sup>h</sup> -17 <sup>h</sup>
<b>MER 18 JAN.</b>	<b>Moulage de protections auditives</b> SUR INSCRIPTION	14 <sup>h</sup> -17 <sup>h</sup>
<b>VEN 20 JAN.</b>	<b>Trinquons à la nouvelle programmation</b> au V&B de Condé-sur-Sarthe - Gratuit	19 <sup>h</sup> 30
<b>MER 25 JAN.</b>	<b>Panorama des musiques actuelles en Normandie</b> avec Norma - Gratuit	17 <sup>h</sup> -20 <sup>h</sup>
<b>JEU 26 JAN.</b>	<b>Indigo Birds</b> Gratuit INDIE POP ROCK	19 <sup>h</sup>
<b>VEN 27 JAN.</b>	<b>Charlie Winston</b> POP FOLK	20 <sup>h</sup> 30
<b>JEU 2 FEV.</b>	<b>Thomas Kahn</b> SOUL	20 <sup>h</sup> 30
<b>VEN 3 FEV.</b>	<b>Black Bomb A + Sidilarsen</b> PUNK MÉTAL	20 <sup>h</sup> 30
<b>JEU 9 FEV.</b>	<b>Meaning of Tales</b> Gratuit FOLK - Gratuit	19 <sup>h</sup>
<b>VEN 10 FEV.</b>	<b>Soirée électro : Joachim Pastor + Irène Drésel</b> + Cufren + Tolvys TECHNO HOUSE	22 <sup>h</sup>
<b>MAR 21 FEV.</b>	<b>À la croisée des chemins de Mazarin et Alexis Horellou</b> CONCERT DESSINÉ	15 <sup>h</sup> 30
<b>JEU 2 MARS</b>	<b>Tomi Marx</b> Gratuit ACID POP	19 <sup>h</sup>
<b>SAM 4 MARS</b>	<b>Émile Londonien</b> JAZZ HOUSE	20 <sup>h</sup> 30
<b>MER 8 MARS</b>	<b>Rencontre-métier : technique</b> Gratuit	17 <sup>h</sup> -20 <sup>h</sup>
<b>MAR 14 MARS</b>	<b>Aux racines des musiques actuelles</b> Conférence d'Ignatus - Gratuit	19 <sup>h</sup>
<b>JEU 16 MARS</b>	<b>The Inspector Cluzo</b> (+ 1 <sup>re</sup> partie) ROCK BLUES	20 <sup>h</sup> 30
<b>VEN 17 MARS</b>	<b>Taxi Kebab</b> PSYCHÉ DÉSORIENTAL	20 <sup>h</sup> 30
<b>JEU 23 MARS</b>	<b>Zaoui</b> POP	20 <sup>h</sup> 30
<b>VEN 24 MARS</b>	<b>Black Sea Dahu</b> FOLK POP	20 <sup>h</sup> 30
<b>SAM 25 MARS</b>	<b>Jeanne Added</b> POP	20 <sup>h</sup> 30
<b>JEU 30 MARS</b>	<b>Aloïse Sauvage</b> + Simia (1 <sup>re</sup> partie) POP URBAINE	20 <sup>h</sup> 30

<b>VEN 31 MARS</b>	<b>Marcus Gad &amp; Tribe</b> REGGAE ROOTS	20 <sup>h</sup> 30
<b>MER 5 AVR.</b>	<b>MojoThunder</b> ROCK BLUES US	20 <sup>h</sup> 30
<b>VEN 7 AVR.</b>	<b>Planète Groove, de Gimick</b> CONCERT GROOVY	19 <sup>h</sup>
<b>JEU 13 AVR.</b>	<b>Lotti</b> Gratuit NÉO-SOUL / HIP-HOP	19 <sup>h</sup>
<b>VEN 14 AVR.</b>	<b>Chilla</b> + Finale Normandie Buzz Booster RAP	20 <sup>h</sup> 30
<b>SAM 15 AVR.</b>	<b>Mother's Cake</b> ROCK PSYCHÉ	20 <sup>h</sup> 30
<b>JEU 20 AVR.</b>	<b>Dätcha Mandala + Grandma's Ashes</b> ROCK PROGRESSIF	20 <sup>h</sup> 30
<b>VEN 21 AVR.</b>	<b>Highlight Tribe &amp; side Projects</b> TRANCE ORGANIQUE	22 <sup>h</sup>
<b>MER 3 MAI.</b>	<b>Rencontre-métier : programmation</b> Gratuit	17 <sup>h</sup> -20 <sup>h</sup>
<b>JEU 4 MAI</b>	<b>Youv Dee + Kidd M (1<sup>re</sup> partie)</b> RAP ROCK	20 <sup>h</sup> 30
<b>SAM 6 MAI</b>	<b>Hervé + Coline Rio (1<sup>re</sup> partie)</b> CHANSON	20 <sup>h</sup> 30
<b>MER 10 MAI</b>	<b>Floralia, de Kyrie Kristmanson</b> FOLK	20 <sup>h</sup> 30
<b>VEN 12 MAI</b>	<b>HK</b> CHANSON	20 <sup>h</sup> 30
<b>MER 24 MAI</b>	<b>Femi Kuti</b> AFROBEAT	20 <sup>h</sup> 30
<b>JEU 25 MAI</b>	<b>FOSSE</b> PSYCHÉ POP - Gratuit	19 <sup>h</sup>
<b>MER 31 MAI</b>	<b>Festi'Bahuts #6</b> Gratuit.	14 <sup>h</sup> -18 <sup>h</sup>
<b>JEU 1<sup>ER</sup> JUIN</b>	<b>Résonance : In The Backyard + Still</b> POP-ROCK / POST-ROCK - Gratuit	20 <sup>h</sup> 30
<b>VEN 2 JUIN</b>	<b>Algues Vertes</b> BD-CONCERT	19 <sup>h</sup>
<b>JEU 8 JUIN</b>	<b>The Songwriters</b> POP - Gratuit	19 <sup>h</sup>
<b>JEU 15 JUIN</b>	<b>La der festive : Lass + DJ set</b> WORLD AFRO POP	19 <sup>h</sup>



**ABONNEMENT : un concert offert au choix parmi la sélection marquée de ce pictogramme**



**AFTER WORK : concert gratuit à 19h scène régionale - artistes locaux**



Conception graphique :

Anaïs Blanc-Gonnet

Impression :

Compo 72 - Le Mans

La Luciole - 02 33 32 83 33

Retrouvez-nous également sur



Retrouvez toutes les informations sur  
l'ensemble des activités de La Luciole sur notre site

[www.laluciole.org](http://www.laluciole.org)